

浜田市国民健康保険運営協議会

(令和7年度第2回)

参考資料

浜田市国民健康保険運営協議会

参考資料

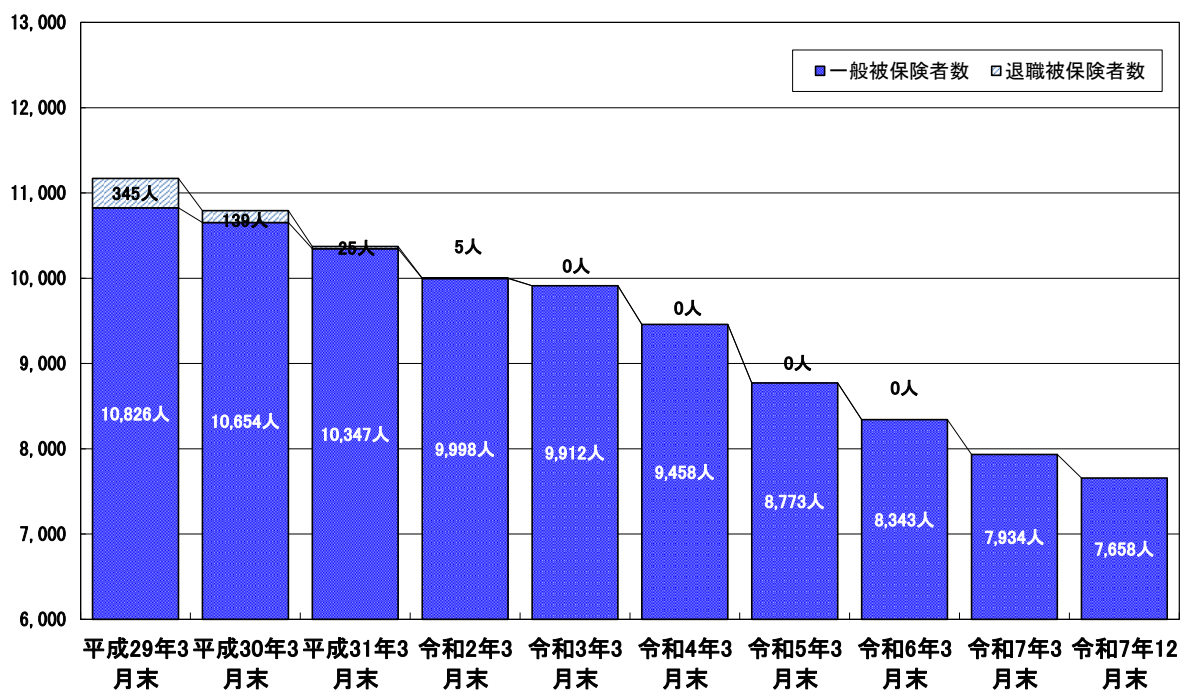
I	浜田市国民健康保険の状況	
1	浜田市国民健康保険被保険者数の推移	P. 2
2	浜田市国民健康保険料率の推移	
(1)	浜田市国民健康保険料率の推移	P. 3
(2)	基礎賦課限度額等の推移	P. 6
II	浜田市国民健康保険財政調整基金の状況	
1	浜田市国民健康保険財政調整基金の残高状況	P. 7
2	保健事業における自治区別残高状況	P. 8
III	保険給付の状況	
1	一般被保険者に係る給付	
(1)	療養給付費	P. 9
(2)	療養費	P. 10
(3)	高額療養費	P. 11
2	その他の給付	
(1)	出産育児一時金	P. 12
(2)	葬祭費	P. 13
IV	特定健康診査の受診状況	
1	特定健康診査における受診者数及び受診率の状況	P. 14
V	令和7年度上半期(3月～8月診療分)一人あたり医療費状況(速報値)	
1	島根県国民健康保険団体連合会資料	P. 15
VI	令和8年度国民健康保険事業費納付金(本算定)について	P. 16

I 浜田市国民健康保険の状況

1 浜田市国民健康保険被保険者数の推移

年月	浜田市統計		浜田市国民健康保険加入状況							
	総世帯数 (世帯)	総人口 (人)	加入世帯状況		加入被保険者状況					
			世帯数 (世帯)	加入割合 (%)	被保険者数 (人)	加入割合 (%)	一般被保険者		退職被保険者	
							被保険者数 (人)	構成割合 (%)	被保険者数 (人)	構成割合 (%)
平成29年3月末	26,559	55,553	7,595	28.6%	11,171	20.1%	10,826	96.9%	345	3.1%
平成30年3月末	26,330	54,586	7,418	28.2%	10,793	19.8%	10,654	98.7%	139	1.3%
平成31年3月末	26,181	53,710	7,187	27.5%	10,372	19.3%	10,347	99.8%	25	0.2%
令和2年3月末	25,402	52,834	6,969	27.4%	10,003	18.9%	9,998	100.0%	5	0.0%
令和3年3月末	25,973	52,145	6,936	26.7%	9,912	19.0%	9,912	100.0%	0	0.0%
令和4年3月末	25,612	51,057	6,714	26.2%	9,458	18.5%	9,458	100.0%	0	0.0%
令和5年3月末	25,398	50,129	6,359	25.0%	8,773	17.5%	8,773	100.0%	0	0.0%
令和6年3月末	25,130	49,096	6,113	24.3%	8,343	17.0%	8,343	100.0%	0	0.0%
令和7年3月末	24,139	48,048	5,883	24.4%	7,934	16.5%	7,934	100.0%	-	-
令和7年12月末	24,751	47,498	5,728	23.1%	7,658	16.1%	7,658	100.0%	-	-

(単位：人)



- 令和7年12月末日被保険者加入状況について被保険者数は減少状況にある。
※退職者医療制度は令和5年度末をもって廃止

2 浜田市国民健康保険料率の推移

(1) 浜田市国民健康保険料率の推移

年度	区分	浜田	金城	旭	弥栄	三隅	
平成18年度	医療分	所得割	7.40%	7.15%	7.40%	7.40%	5.70%
		資産割	30.00%	30.00%	30.00%	30.00%	30.00%
		均等割	27,000円	25,000円	21,000円	22,600円	21,600円
		平等割	18,300円	18,300円	16,200円	16,000円	18,300円
	介護分	所得割	1.50%	0.90%	0.80%	0.93%	0.68%
		資産割	11.40%	8.22%	7.50%	7.84%	6.00%
		均等割	8,400円	5,800円	5,500円	6,200円	4,800円
		平等割	4,300円	3,200円	3,000円	3,300円	2,700円
平成19年度	医療分	所得割	7.40%	7.20%	7.40%	7.40%	6.03%
		資産割	30.00%	30.00%	30.00%	30.00%	30.00%
		均等割	27,000円	25,200円	22,200円	23,400円	22,500円
		平等割	18,300円	18,300円	16,500円	16,500円	18,300円
	介護分	所得割	1.68%	1.06%	0.98%	1.08%	0.88%
		資産割	10.80%	8.74%	8.16%	8.43%	6.96%
		均等割	8,700円	6,300円	6,000円	6,600円	5,700円
		平等割	4,500円	3,600円	3,300円	3,600円	3,000円
平成20年度	医療分 + 支援金分	所得割	7.40%	7.26%	7.40%	7.40%	6.57%
		資産割	30.00%	30.00%	30.00%	30.00%	30.00%
		均等割	27,000円	25,800円	24,000円	24,900円	24,300円
		平等割	18,300円	18,300円	17,100円	17,100円	18,300円
	医療分	所得割	5.44%	5.33%	5.44%	5.44%	4.83%
		資産割	22.00%	22.00%	22.00%	22.00%	22.00%
		均等割	19,800円	18,900円	17,700円	18,300円	17,700円
		平等割	13,500円	13,500円	12,600円	12,600円	13,500円
	支援金分	所得割	1.96%	1.93%	1.96%	1.96%	1.74%
		資産割	8.00%	8.00%	8.00%	8.00%	8.00%
		均等割	7,200円	6,900円	6,300円	6,600円	6,600円
		平等割	4,800円	4,800円	4,500円	4,500円	4,800円
	介護分	所得割	1.56%	1.26%	1.21%	1.27%	1.15%
		資産割	9.22%	8.93%	8.58%	8.75%	7.78%
		均等割	8,100円	6,900円	6,900円	7,200円	6,600円
		平等割	3,900円	3,600円	3,600円	3,600円	3,300円
平成21年度	医療分 + 支援金分	所得割	7.40%	7.34%	7.40%	7.40%	7.06%
		資産割	廃止				
		均等割	27,000円	26,100円	25,500円	26,100円	25,800円
		平等割	18,300円	18,300円	17,400円	17,400円	18,300円
	医療分	所得割	5.44%	5.40%	5.44%	5.44%	5.19%
		資産割	廃止				
		均等割	19,800円	19,200円	18,900円	19,200円	18,900円
		平等割	13,500円	13,500円	12,900円	12,900円	13,500円
	支援金分	所得割	1.96%	1.94%	1.96%	1.96%	1.87%
		資産割	廃止				
		均等割	7,200円	6,900円	6,600円	6,900円	6,900円
		平等割	4,800円	4,800円	4,500円	4,500円	4,800円
	介護分	所得割	1.56%	1.44%	1.42%	1.44%	1.39%
		資産割	廃止				
		均等割	8,100円	7,500円	7,500円	7,500円	7,500円
		平等割	3,900円	3,600円	3,600円	3,600円	3,600円

平成22年度	医療分 + 支援金分	所得割	7.40%	7.36%	7.40%	7.40%	7.30%
		資産割	-	-	-	-	-
		均等割	27,000円	26,700円	26,400円	26,700円	26,700円
		平等割	18,300円	18,300円	18,000円	18,000円	18,300円
	医療分	所得割	5.44%	5.42%	5.44%	5.44%	5.37%
		資産割	-	-	-	-	-
		均等割	19,800円	19,500円	19,500円	19,500円	19,500円
		平等割	13,500円	13,500円	13,200円	13,200円	13,500円
	支援金分	所得割	1.96%	1.94%	1.96%	1.96%	1.93%
		資産割	-	-	-	-	-
		均等割	7,200円	7,200円	6,900円	7,200円	7,200円
		平等割	4,800円	4,800円	4,800円	4,800円	4,800円
	介護分	所得割	1.56%	1.53%	1.52%	1.52%	1.51%
		資産割	-	-	-	-	-
		均等割	8,100円	7,800円	7,800円	7,800円	7,800円
		平等割	3,900円	3,900円	3,900円	3,900円	3,900円

平成 23 年度から 浜田市統一保険料

区分			平成23年度	平成24年度	平成25年度	平成26年度	平成27年度
医療分 + 支援金分	応能割	所得割	7.40%	8.00%	9.40%	11.93%	11.93%
		均等割	27,000円	27,000円	27,600円	35,400円	35,400円
			平等割	18,300円	18,300円	19,200円	24,600円
医療分	応能割	所得割	5.44%	5.89%	6.89%	8.97%	8.97%
		均等割	19,800円	19,800円	20,100円	27,000円	27,000円
			平等割	13,500円	13,500円	14,100円	18,600円
支援金分	応能割	所得割	1.96%	2.11%	2.51%	2.96%	2.96%
		均等割	7,200円	7,200円	7,500円	8,400円	8,400円
			平等割	4,800円	4,800円	5,100円	6,000円
介護分	応能割	所得割	1.79%	2.01%	2.77%	3.10%	2.64%
		均等割	7,800円	8,100円	8,700円	10,500円	9,300円
			平等割	3,900円	4,500円	5,100円	5,400円

区分			平成28年度	平成29年度	平成30年度	令和元年度	令和2年度
医療分 + 支援金分	応能割	所得割	11.93%	11.93%	11.93%	11.93%	11.93%
		均等割	35,400円	35,400円	35,400円	35,400円	35,400円
			平等割	24,600円	24,600円	24,600円	24,600円
医療分	応能割	所得割	8.97%	8.97%	8.88%	9.03%	8.94%
		均等割	27,000円	27,000円	26,200円	26,600円	26,400円
			平等割	18,600円	18,600円	18,200円	18,800円
支援金分	応能割	所得割	2.96%	2.96%	3.05%	2.90%	2.99%
		均等割	8,400円	8,400円	9,200円	8,800円	9,000円
			平等割	6,000円	6,000円	6,400円	5,800円
介護分	応能割	所得割	2.49%	2.53%	1.98%	2.66%	2.66%
		均等割	9,300円	9,600円	8,000円	9,900円	9,900円
			平等割	4,400円	4,700円	3,800円	5,000円

区分			令和3年度	令和4年度	令和5年度
医療分 + 支援金分	応能割	所得割	11.93%	11.48%	10.62%
		均等割	35,400円	34,200円	32,600円
			24,600円	22,800円	20,800円
医療分	応能割	所得割	8.88%	8.32%	7.06%
		均等割	26,500円	24,800円	21,800円
			18,600円	16,800円	13,400円
支援金分	応能割	所得割	3.05%	3.16%	3.56%
		均等割	8,900円	9,400円	10,800円
			6,000円	6,000円	7,400円
介護分	応能割	所得割	2.40%	2.88%	2.96%
		均等割	9,000円	9,800円	11,000円
			4,400円	5,000円	5,800円

区分			令和6年度	令和7年度	対6年度 上昇率等
医療分 + 支援金分	応能割	所得割	10.62%	10.62%	0.00ポイント
		均等割	32,600円	32,600円	0円
			20,800円	20,800円	0円
医療分	応能割	所得割	7.48%	7.58%	0.10ポイント
		均等割	23,000円	21,800円	▲1,200円
			14,800円	14,600円	▲200円
支援金分	応能割	所得割	3.14%	3.04%	▲0.10ポイント
		均等割	9,600円	10,800円	1,200円
			6,000円	6,200円	200円
介護分	応能割	所得割	2.70%	2.58%	▲0.12ポイント
		均等割	10,200円	10,200円	0円
			5,400円	5,400円	0円

(2) 基礎賦課限度額等の推移

年度	基礎賦課 限度額 (医療分)	後期高齢者 支援金 賦課限度額	介護納付金 賦課限度額	賦課限度額 合計	引上額	備考
平成15年度	53万円	—	8万円	61万円	1万円	
平成16年度	53万円	—	8万円	61万円		
平成17年度	53万円	—	8万円	61万円		
平成18年度	53万円	—	9万円	62万円	1万円	
平成19年度	56万円	—	9万円	65万円	3万円	
平成20年度	47万円	12万円	9万円	68万円	3万円	後期高齢者医療制度施行
平成21年度	47万円	12万円	10万円	69万円	1万円	
平成22年度	50万円	13万円	10万円	73万円	4万円	
平成23年度	51万円	14万円	12万円	77万円	4万円	
平成24年度	51万円	14万円	12万円	77万円		
平成25年度	51万円	14万円	12万円	77万円		
平成26年度	51万円	16万円	14万円	81万円	4万円	
平成27年度	52万円	17万円	16万円	85万円	4万円	
平成28年度	54万円	19万円	16万円	89万円	4万円	
平成29年度	54万円	19万円	16万円	89万円		
平成30年度	58万円	19万円	16万円	93万円	4万円	
令和元年度	61万円	19万円	16万円	96万円	3万円	
令和2年度	63万円	19万円	17万円	99万円	3万円	
令和3年度	63万円	19万円	17万円	99万円		
令和4年度	65万円	20万円	17万円	102万円	3万円	
令和5年度	65万円	22万円	17万円	104万円	2万円	
令和6年度	65万円	24万円	17万円	106万円	2万円	
令和7年度	66万円	26万円	17万円	109万円	3万円	

※旧三隅町は保険税であるため、平成17年度以前について、賦課限度額を課税限度額に読み替える。

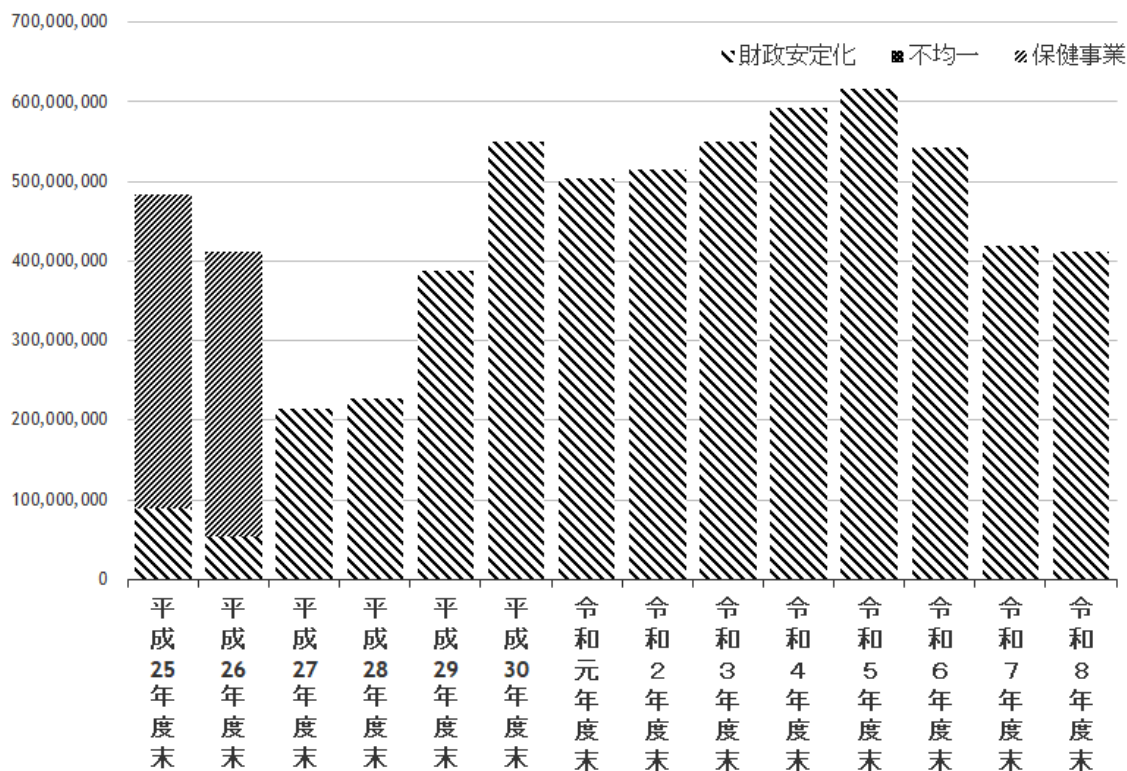
Ⅱ 浜田市国民健康保険財政調整基金の状況

1 浜田市国民健康保険財政調整基金の残高状況

〔単位：円〕

年度	区分	浜田市国民健康保険財政調整基金の区分			合計
		財政安定化	不均一	保健事業	
平成29年度	年度当初計	226,963,178			226,963,178
	積立額	161,229,416			161,229,416
	取崩額	▲364,185			▲364,185
	積立・取崩計	160,865,231			160,865,231
	計	387,828,409			387,828,409
平成30年度	年度当初計	387,828,409			387,828,409
	積立額	161,491,186			161,491,186
	取崩額	0			0
	積立・取崩計	161,491,186			161,491,186
	計	549,319,595			549,319,595
令和元年度	年度当初計	549,319,595			549,319,595
	積立額	44,141,375			44,141,375
	取崩額	▲90,000,000			▲90,000,000
	積立・取崩計	▲45,858,625			▲45,858,625
	計	503,460,970			503,460,970
令和2年度	年度当初計	503,460,970			503,460,970
	積立額	32,168,821			32,168,821
	取崩額	▲20,000,000			▲20,000,000
	積立・取崩計	12,168,821			12,168,821
	計	515,629,791			515,629,791
令和3年度	年度当初計	515,629,791			515,629,791
	積立額	34,845,492			34,845,492
	取崩額	0			0
	積立・取崩計	34,845,492			34,845,492
	計	550,475,283			550,475,283
令和4年度	年度当初計	550,475,283			550,475,283
	積立額	42,748,530			42,748,530
	取崩額				0
	積立・取崩計	42,748,530			42,748,530
	計	593,223,813			593,223,813
令和5年度	年度当初計	593,223,813			593,223,813
	積立額	23,703,011			23,703,011
	取崩額				0
	積立・取崩計	23,703,011			23,703,011
	計	616,926,824			616,926,824
令和6年度	年度当初計	616,926,824			616,926,824
	積立額	4,706,156			4,706,156
	取崩額	▲78,312,470			▲78,312,470
	積立・取崩計	▲73,606,314			▲73,606,314
	計	543,320,510			543,320,510
令和7年度 【3月補正後】	年度当初計	543,320,510			616,926,824
	積立額	3,411,012			3,411,012
	取崩額	▲127,132,658			▲127,132,658
	積立・取崩計	▲123,721,646			▲123,721,646
	計	419,598,864			493,205,178
令和8年度 【当初】	年度当初計	419,598,864			543,320,510
	積立額	2,526,002			2,526,002
	取崩額	▲10,000,000			▲10,000,000
	積立・取崩計	▲7,473,998			▲7,473,998
	計	412,124,866			535,846,512

浜田市国民健康保険財政調整基金の残高状況



2 保健事業における自治区別残高状況

(単位：円)

年度	区分	保健事業計	自治区別				
			浜田	金城	旭	弥栄	三隅
23年度	取崩額	▲88,350,672	▲32,604,568	▲11,798,857	▲10,265,395	▲10,006,169	▲23,675,683
	H20～H22分	▲144,930,676	▲100,292,030	▲11,884,315	▲9,130,632	▲4,782,712	▲18,840,987
	年度末残額	484,191,090	0	32,215,398	211,404,513	61,532,058	179,039,121
24年度	取崩額	▲38,549,049	0	▲5,898,588	▲10,163,527	260,298	▲22,747,232
	年度末残額	445,642,041	0	26,316,810	201,240,986	61,792,356	156,291,889
25年度	取崩額	▲50,774,891	0	▲7,011,112	▲17,666,413	▲4,879,480	▲21,217,886
	年度末残額	394,867,150	0	19,305,698	183,574,573	56,912,876	135,074,003
26年度	取崩額	▲37,175,428	0	▲1,956,964	▲18,105,750	▲2,916,806	▲14,195,908
	年度末残額	357,691,722	0	17,348,734	165,468,823	53,996,070	120,878,095
27年度	取崩額	▲17,646,030	0	▲760,369	▲2,102,408	▲602,038	▲14,181,215
	年度末残額	340,045,692	0	16,588,365	163,366,415	53,394,032	106,696,880
財政安定化区分に統合							
28年度	取崩額	▲4,453,283	0	0	0	0	▲4,453,283
29年度	取崩額	▲364,185	0	0	0	0	▲364,185

※平成27年度末に保健事業区分の残高を財政安定化区分の残高に統合。

Ⅲ 保険給付の状況

1 一般被保険者に係る給付

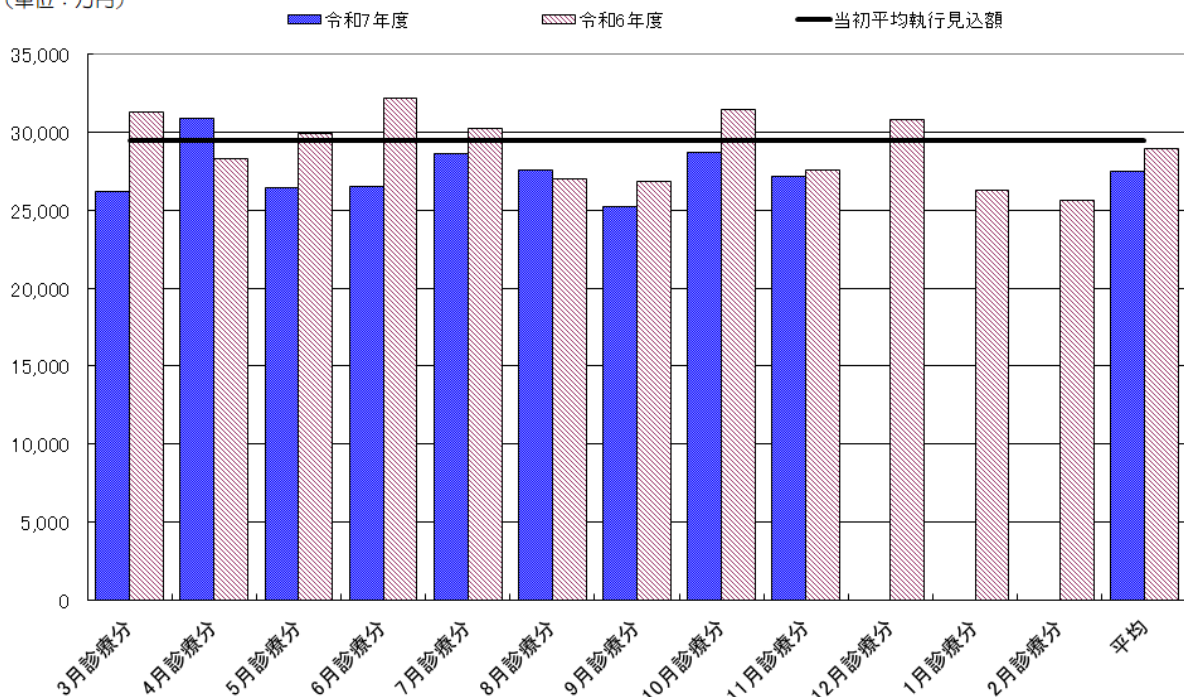
(1) 療養給付費

(単位：円)

区分	支給実績		対前年度比較 (対令和6年度比較)	
	令和7年度	令和6年度	増減額	増減率
3月診療分 + 4月決定分	262,021,244	313,462,922	▲51,441,678	▲16.4%
4月診療分 + 5月決定分	308,757,958	283,025,830	25,732,128	9.1%
5月診療分 + 6月決定分	264,373,973	299,680,772	▲35,306,799	▲11.8%
6月診療分 + 7月決定分	265,313,304	321,766,750	▲56,453,446	▲17.5%
7月診療分 + 8月決定分	286,186,597	302,300,715	▲16,114,118	▲5.3%
8月診療分 + 9月決定分	275,706,924	269,997,459	5,709,465	2.1%
9月診療分 + 10月決定分	252,147,185	268,305,049	▲16,157,864	▲6.0%
10月診療分 + 11月決定分	287,323,427	315,065,563	▲27,742,136	▲8.8%
11月診療分 + 12月決定分	272,179,879	276,218,506	▲4,038,627	▲1.5%
12月診療分 + 1月決定分		308,165,199		
1月診療分 + 2月決定分		262,703,503		
2月診療分 + 3月決定分		256,113,280		
合計	2,474,010,491	3,476,805,548		
平均	274,890,055	289,733,796	▲14,843,741	▲5.1%
合計(11月診療分まで)	2,474,010,491	2,649,823,566	▲175,813,075	▲6.6%
平均(11月診療分まで)	274,890,055	294,424,841	▲19,534,786	▲6.6%

令和7年度予算ベース月平均執行見込額
当初 : 2億9,524万3千円/月

(単位：万円)



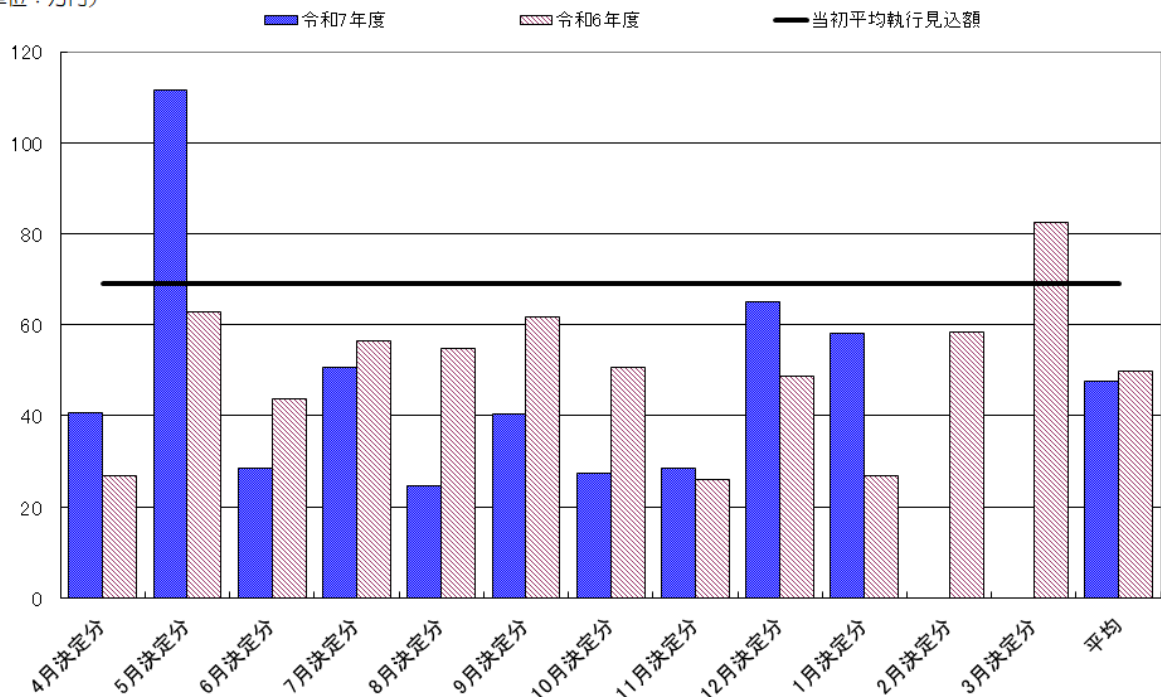
(2) 療養費

(単位：円)

区分	支給実績		対前年度比較 (対令和6年度比較)	
	令和7年度	令和6年度	増減額	増減率
4月決定分	408,291	267,202	141,089	52.8%
5月決定分	1,116,541	627,742	488,799	77.9%
6月決定分	285,989	437,764	▲151,775	▲34.7%
7月決定分	506,876	565,206	▲58,330	▲10.3%
8月決定分	245,587	548,829	▲303,242	▲55.3%
9月決定分	404,969	618,276	▲213,307	▲34.5%
10月決定分	274,516	506,272	▲231,756	▲45.8%
11月決定分	285,411	259,707	25,704	9.9%
12月決定分	650,940	487,587	163,353	33.5%
1月決定分	582,058	267,304	314,754	117.8%
2月決定分		582,930		
3月決定分		825,671		
合計	4,761,178	5,994,490		
平均	476,118	499,541	▲23,423	▲4.7%
合計（1月決定分まで）	4,761,178	4,585,889	175,289	3.8%
平均（1月決定分まで）	476,118	458,589	17,529	3.8%

令和7年度予算ベース月平均執行見込額
当初 : 69万1千円/月

(単位：万円)



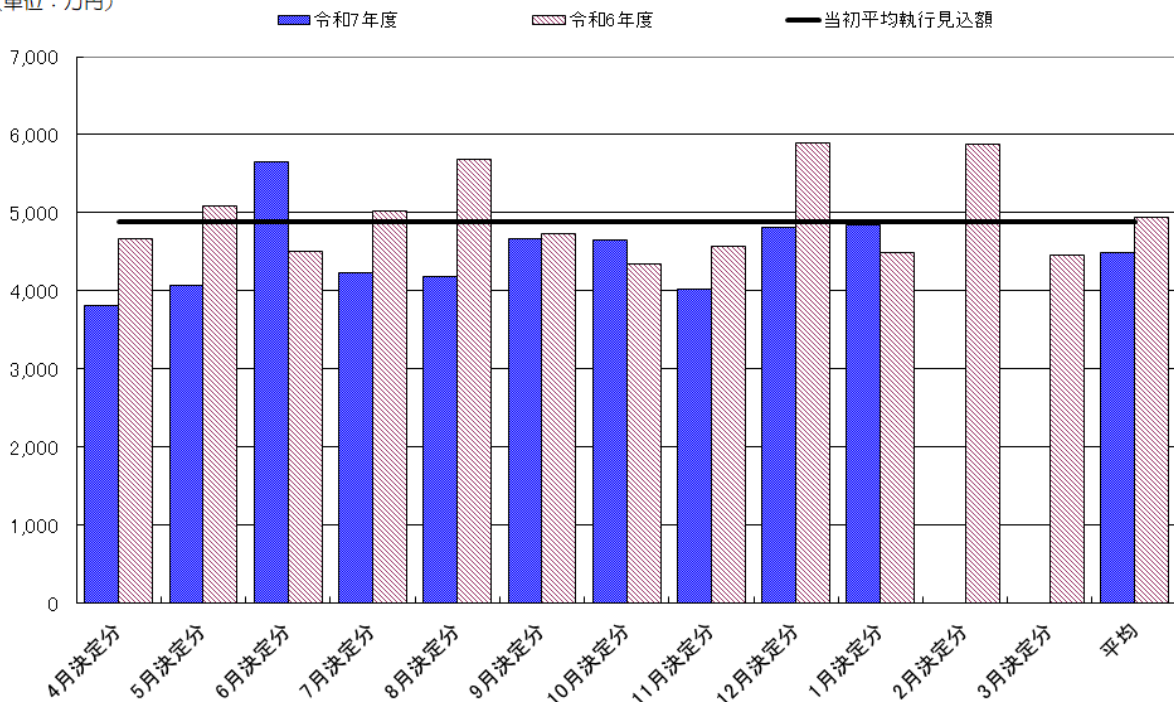
(3) 高額療養費

(単位：円)

区分	支給実績		対前年度比較 (対令和6年度比較)	
	令和7年度	令和6年度	増減額	増減率
4月決定分	38,139,262	46,702,195	▲8,562,933	▲18.3%
5月決定分	40,658,830	50,819,461	▲10,160,631	▲20.0%
6月決定分	56,443,350	45,006,136	11,437,214	25.4%
7月決定分	42,243,939	50,256,624	▲8,012,685	▲15.9%
8月決定分	41,760,302	56,874,887	▲15,114,585	▲26.6%
9月決定分	46,638,838	47,310,654	▲671,816	▲1.4%
10月決定分	46,552,142	43,428,220	3,123,922	7.2%
11月決定分	40,141,818	45,639,586	▲5,497,768	▲12.0%
12月決定分	48,120,845	58,989,175	▲10,868,330	▲18.4%
1月決定分	48,489,655	44,874,639	3,615,016	8.1%
2月決定分		58,855,622		
3月決定分		44,494,429		
合計	449,188,981	593,251,628		
平均	44,918,898	49,437,636	▲4,518,738	▲9.1%
合計(1月決定分まで)	449,188,981	489,901,577	▲40,712,596	▲8.3%
平均(1月決定分まで)	44,918,898	48,990,158	▲4,071,260	▲8.3%

令和6年度予算ベース月平均執行見込額
当初 : 4,877万円5千円/月

(単位：万円)



2 その他の給付

(1) 出産育児一時金

(単位：円)

区分	支給実績件数		支給実績額		対前年度比較 (対令和6年度比較)	
	令和7年度	令和6年度	令和7年度	令和6年度	増減額	増減率
4月決定分	0	0	0	0	0	
5月決定分	0	2	0	1,000,000	▲1,000,000	
6月決定分	1	0	500,000	0	500,000	
7月決定分	1	1	500,000	500,000	0	
8月決定分	1	2	500,000	1,000,000	▲500,000	
9月決定分	2	0	1,000,000	0	1,000,000	
10月決定分	2	0	988,000	0	988,000	
11月決定分	0	3	0	1,500,000	▲1,500,000	
12月決定分	0	0	0	0	0	
1月決定分	1	0	500,000	0	500,000	
2月決定分		2		988,000		
3月決定分		0		0		
合計	8	10	3,988,000	4,988,000		
平均	1	1	398,800	415,667	▲16,867	▲4.1%
合計(1月決定分まで)	8	8	3,988,000	4,000,000	▲12,000	▲0.3%
平均(1月決定分まで)	1	1	398,800	400,000	▲1,200	▲0.3%

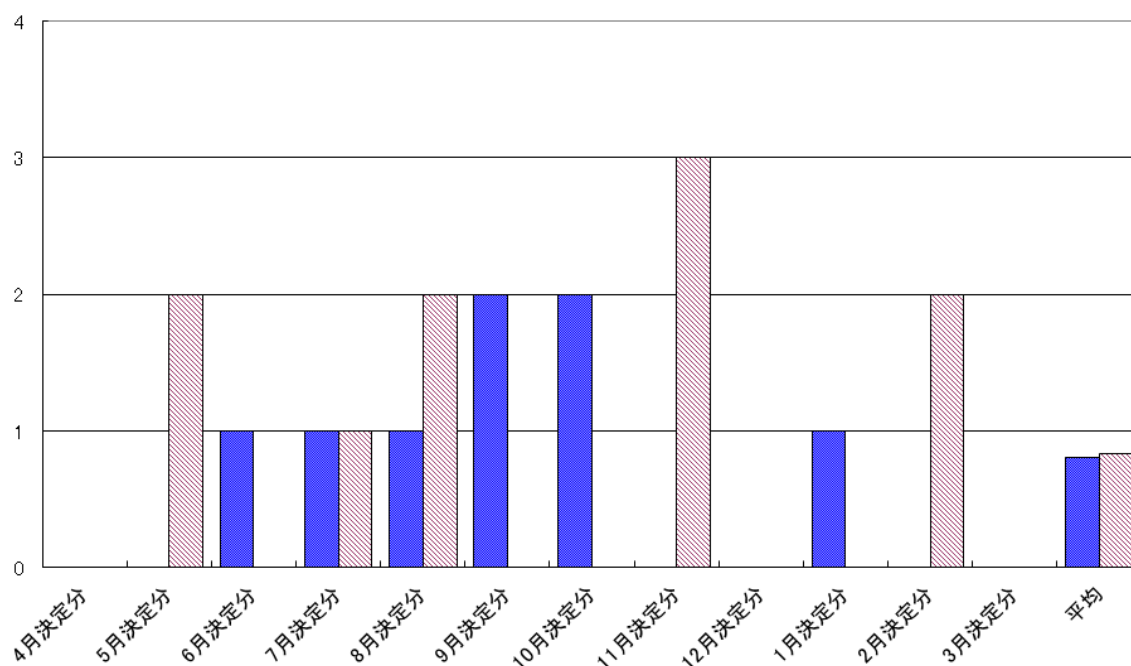
※出産育児一時金 1子あたり支給額

条例に定める額 488,000円

産科医療補償制度加入医療機関で出産した場合の加算額 12,000円

(単位：件)

■令和7年度 □令和6年度



(2) 葬 祭 費

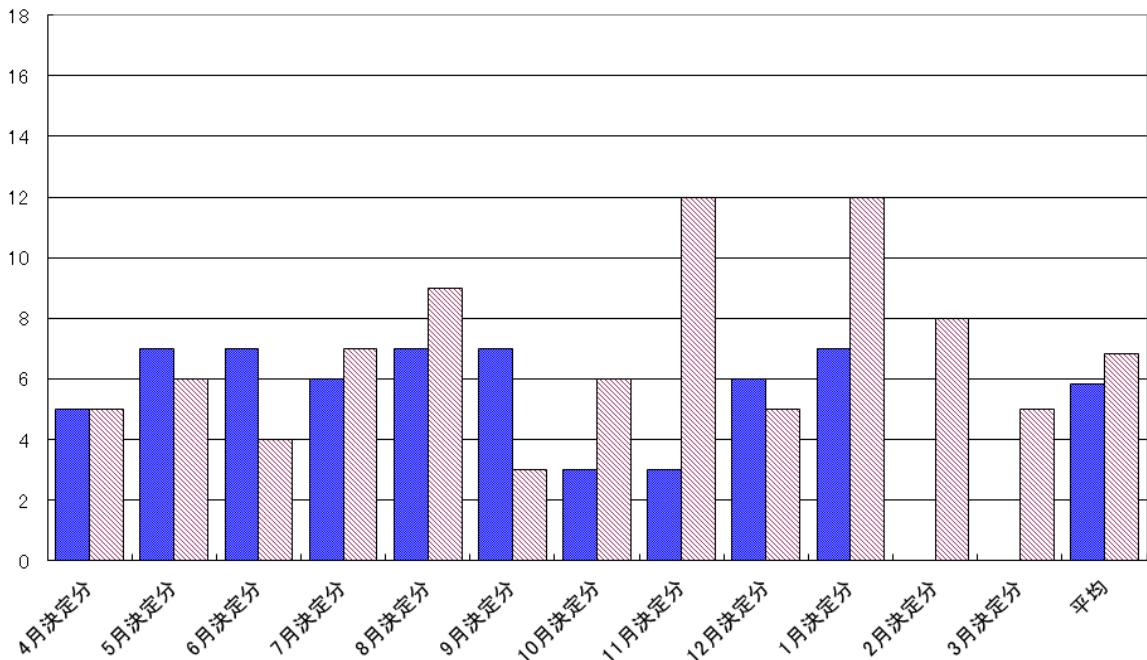
(単位：円)

区分	支給実績件数		支給実績額		対前年度比較 (対令和6年度比較)	
	令和7年度	令和6年度	令和7年度	令和6年度	増減額	増減率
4月決定分	5	5	150,000	150,000	0	0.0%
5月決定分	7	6	210,000	180,000	30,000	16.7%
6月決定分	7	4	210,000	120,000	90,000	75.0%
7月決定分	6	7	180,000	210,000	▲30,000	▲14.3%
8月決定分	7	9	210,000	270,000	▲60,000	▲22.2%
9月決定分	7	3	210,000	90,000	120,000	133.3%
10月決定分	3	6	90,000	180,000	▲90,000	▲50.0%
11月決定分	3	12	90,000	360,000	▲270,000	▲75.0%
12月決定分	6	5	180,000	150,000	30,000	20.0%
1月決定分	7	12	210,000	360,000	▲150,000	▲41.7%
2月決定分		8		240,000		
3月決定分		5		150,000		
合計	58	82	1,740,000	2,460,000		
平均	6	7	174,000	205,000	▲31,000	▲15.1%
合計（1月決定分まで）	58	69	1,740,000	2,070,000	▲330,000	▲19.0%
平均（1月決定分まで）	6	7	174,000	207,000	▲33,000	▲19.0%

※支給額 3万円/件

(単位：件)

■令和7年度 □令和6年度



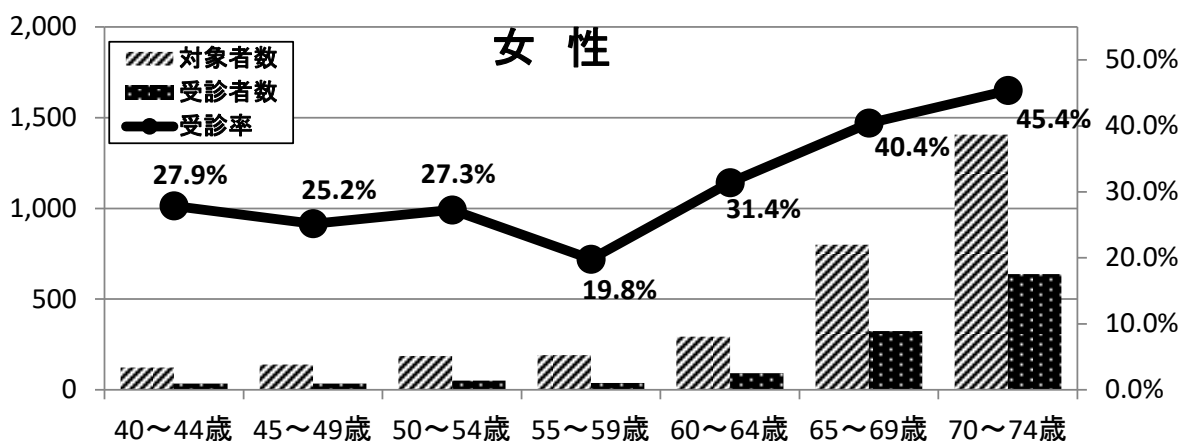
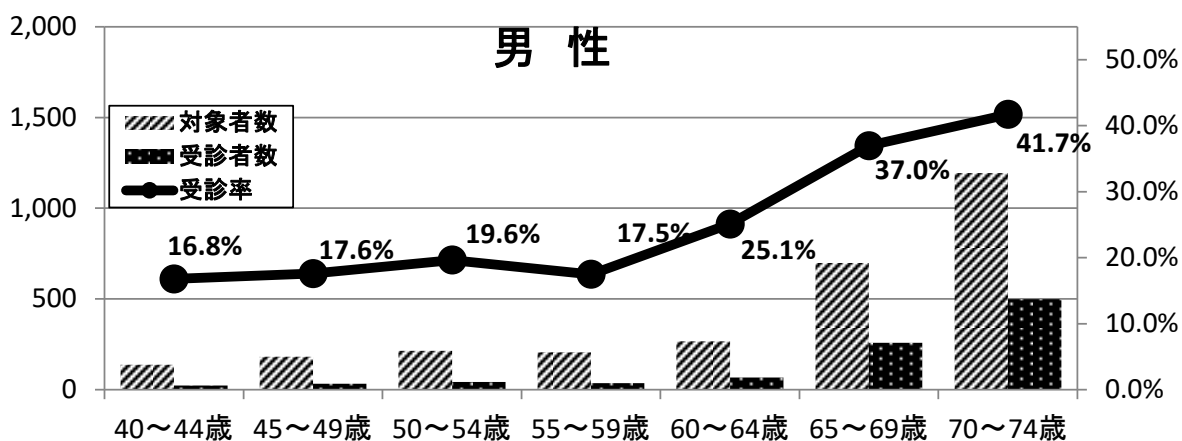
IV 特定健康診査の受診状況

1 特定健康診査における受診者数及び受診率の状況

(単位:件)

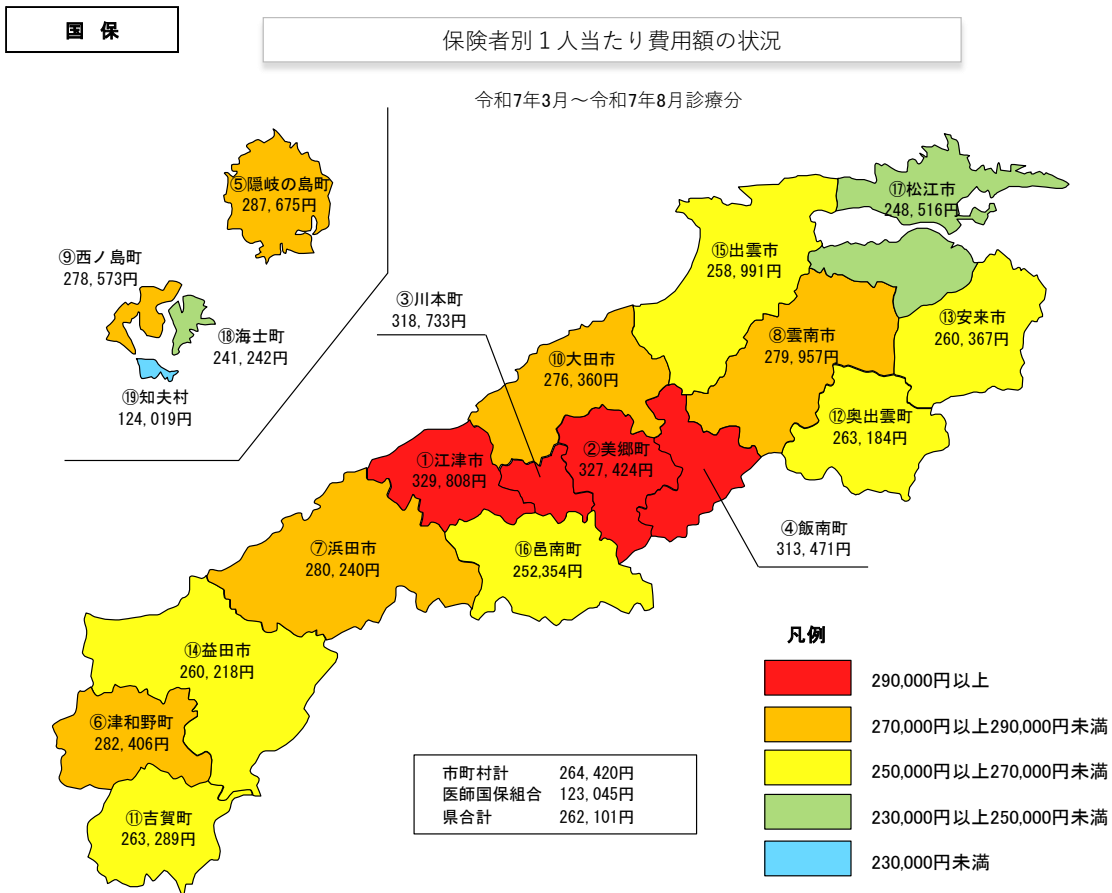
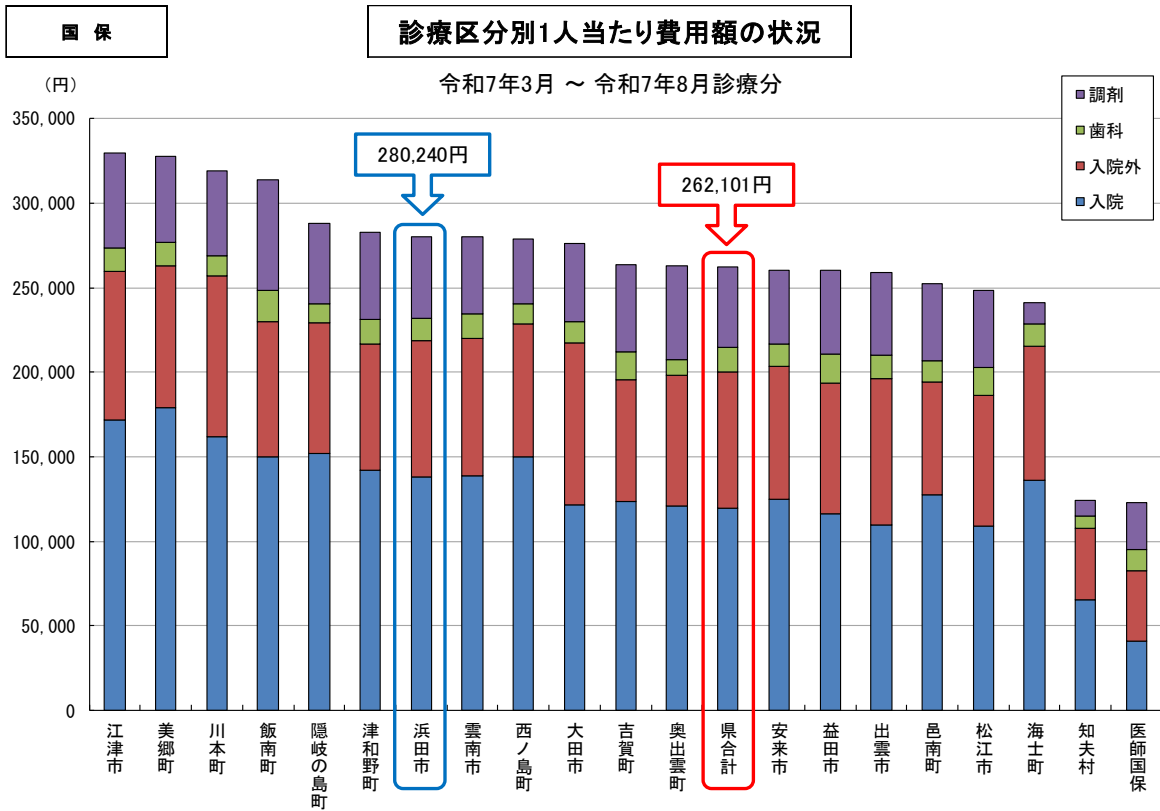
区分	令和7年度				令和6年度				対前年度増減		
	対象者数	受診者数	受診率	順位	対象者数	受診者数	受診率	順位	対象者数	受診者数	受診率
松江市	21,582	8,147	37.7%	10	22,591	7,103	31.4%	16	▲1,009	1,044	6.3ポイント
浜田市	6,211	2,625	42.3%	7	6,414	2,764	43.1%	5	▲203	▲139	▲0.8ポイント
出雲市	19,830	6,656	33.6%	14	20,783	7,191	34.6%	13	▲953	▲535	▲1.0ポイント
益田市	5,798	1,498	25.8%	17	6,165	1,715	27.8%	17	▲367	▲217	▲2.0ポイント
大田市	4,366	1,536	35.2%	12	4,718	1,682	35.7%	10	▲352	▲146	▲0.5ポイント
安来市	4,388	1,603	36.5%	11	4,621	1,646	35.6%	11	▲233	▲43	0.9ポイント
江津市	2,931	1,336	45.6%	5	3,063	1,301	42.5%	6	▲132	35	3.1ポイント
雲南市	4,510	934	20.7%	19	4,738	986	20.8%	19	▲228	▲52	▲0.1ポイント
奥出雲町	1,576	521	33.1%	15	1,698	549	32.3%	15	▲122	▲28	0.7ポイント
飯南町	580	303	52.2%	1	634	315	49.7%	2	▲54	▲12	2.6ポイント
川本町	376	148	39.4%	9	408	170	41.7%	7	▲32	▲22	▲2.3ポイント
美郷町	532	218	41.0%	8	591	235	39.8%	8	▲59	▲17	1.2ポイント
邑南町	1,381	617	44.7%	6	1,458	537	36.8%	9	▲77	80	7.8ポイント
津和野町	1,044	327	31.3%	16	1,106	389	35.2%	12	▲62	▲62	▲3.8ポイント
吉賀町	828	396	47.8%	3	884	416	47.1%	4	▲56	▲20	0.8ポイント
海士町	358	174	48.6%	2	370	181	48.9%	3	▲12	▲7	▲0.3ポイント
西ノ島町	478	165	34.5%	13	496	165	33.3%	14	▲18	0	1.3ポイント
知夫村	115	55	47.8%	3	128	64	50.0%	1	▲13	▲9	▲2.2ポイント
隠岐の島町	2,046	443	21.7%	18	2,179	492	22.6%	18	▲133	▲49	▲0.9ポイント
市町村計	78,930	27,702	35.1%	-	83,045	27,901	33.6%	-	▲4,115	▲199	1.5ポイント

※いずれも12月末現在の受診情報で比較



V 令和7年度上半期（3月～8月診療分）一人あたり医療費状況（速報値）

1 島根県国民健康保険団体連合会資料



VI 令和8年度国民健康保険事業費納付金（本算定）について

令和8年度事業費納付金及び標準保険料率の本算定結果が県から通知されました。

(1) 事業費納付金の状況

1人当たりの事業費納付金は、令和7年度と比較して増額となると見込まれます。また、新たに子ども・子育て支援納付金分が納付対象となります。

区分		令和8年度	令和7年度	対前年度差	対前年度比
事業費納付金	医療分	839,920,941円	869,951,532円	▲30,030,591円	▲3.45%
	後期分	247,011,213円	249,433,639円	▲2,422,426円	▲0.97%
	小計	1,086,932,154円	1,119,385,171円	▲32,453,017円	▲2.90%
	介護分	75,454,448円	70,410,559円	5,043,889円	7.16%
	子ども分	24,235,607円	-	24,235,607円	-
	合計	1,186,622,209円	1,189,795,730円	▲3,173,521円	▲0.27%
1人当たりの 事業費納付金 (見込み)	医+後	144,808円	144,605円	203円	0.14%
	介護分	34,852円	32,780円	2,072円	6.32%
	子ども分	3,400円	-	3,400円	-
	合計	183,060円	177,385円	5,675円	3.20%

○事業費納付金について

事業費納付金とは、県全体の保険給付費等を賄うために必要な額について、各市町村の被保険者数や所得水準、医療費水準（医療分のみ）に応じて配分された額を市町村が県に納付するものです。

各市町村では、事業費納付金を納付するために保険料率を設定し、保険料を賦課・徴収します。

① 医療分（医療給付費分）

医療費（保険給付費）に充てられます。
すべての被保険者が賦課対象となります。

② 後期分（後期高齢者支援金分）

後期高齢者医療制度の支援に充てられます。
すべての被保険者が賦課対象となります。

③ 介護分（介護納付金分）

介護保険の費用に充てられます。
40歳～64歳の被保険者が賦課対象となります。

④ 子ども分（子ども・子育て支援納付金分） 【令和8年度創設】

少子化対策のための財源となります。
高校生年代までの子どもについては、均等割額は10割軽減となります。

○事業費納付金と保険料の関係

事業費納付金や保健事業等の実施に必要な費用について、交付金等の収入では不足する額を保険料として徴収します。必要な保険料収入を確保するため、収納率を考慮した上で保険料率を設定し、保険料を賦課します。

歳出		歳入	
事業費納付金		交付金等	保険料率を設定
		必要な保険料収入	
保健事業等			
		↑ ↓ 収納率を考慮	

(2) 標準保険料率の状況

標準保険料率については、応能割が引下げ、応益割が引上げとなっています。

区分			標準保険料率				実際の保険料率 令和7年度
			令和8年度	令和7年度	対前年度差	対前年度比	
医療分	応能割	所得割	8.28%	8.71%	▲0.43pt	▲4.94%	7.58%
		均等割	30,552円	30,476円	76円	0.25%	21,800円
	応益割	平等割	18,671円	18,447円	224円	1.21%	14,600円
後期分	応能割	所得割	2.90%	2.98%	▲0.08pt	▲2.68%	3.04%
		均等割	10,678円	10,287円	391円	3.80%	10,800円
	応益割	平等割	6,525円	6,227円	298円	4.79%	6,200円
小計	応能割	所得割	11.18%	11.69%	▲0.51pt	▲4.36%	10.62%
		均等割	41,230円	40,763円	467円	1.15%	32,600円
	応益割	平等割	25,196円	24,674円	522円	2.12%	20,800円
介護分	応能割	所得割	2.68%	2.59%	0.09pt	3.47%	2.58%
		均等割	11,437円	10,585円	852円	8.05%	10,200円
	応益割	平等割	5,606円	5,153円	453円	8.79%	5,400円
子ども分	応能割	所得割	0.29%	-	0.29pt	-	-
		均等割	1,103円	-	1,103円	-	-
	応益割	平等割	652円	-	652円	-	-
合計	応能割	所得割	14.15%	14.28%	▲0.13pt	▲0.91%	13.20%
		均等割	53,770円	51,348円	2,422円	4.72%	42,800円
	応益割	平等割	31,454円	29,827円	1,627円	5.45%	26,200円

所得割：基準総所得金額（前年の所得から基礎控除43万円を控除した額）に乗じる率

均等割：被保険者1人当たりの金額

平等割：1世帯当たりの金額