

登記年月日：令和7年10月17日

地番	613番3	地積測量図
土地の所在	浜田市三隅町向野田	

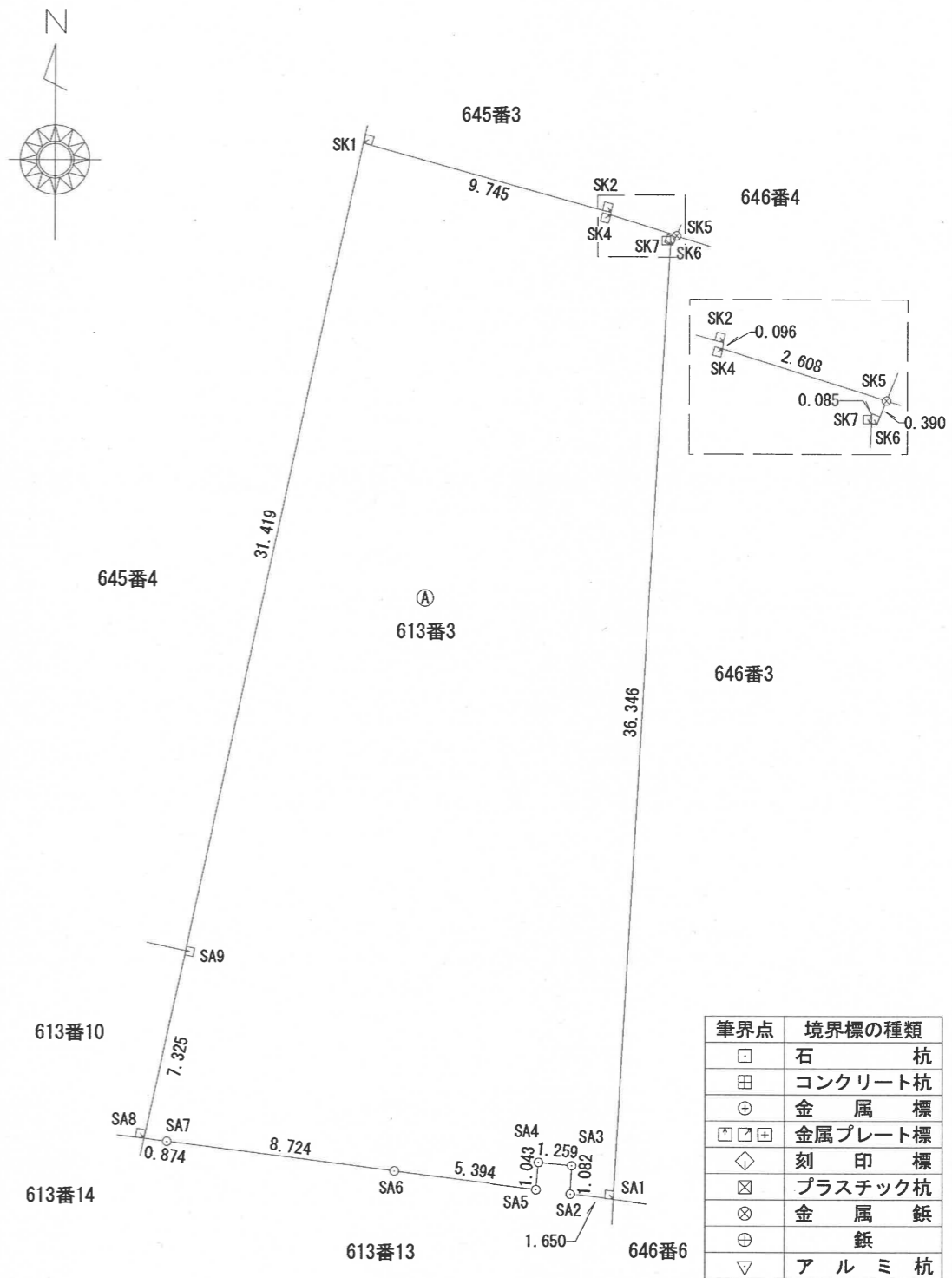
求積表

地番	A 613-3			
NO	X <sub>n</sub>	Y <sub>n</sub>	X <sub>n</sub> · (Y <sub>n+1</sub> - Y <sub>n-1</sub> )	距離
SK1	-135876.318	-19070.720	-2184891.193440	9.745
SK2	-135878.928	-19061.330	-1275495.497136	0.096
SK4	-135879.024	-19061.333	-337659.374640	2.608
SK5	-135879.807	-19058.845	-318366.387801	0.390
SK6	-135880.170	-19058.990	31116.558930	0.085
SK7	-135880.156	-19059.074	296218.740080	36.346
SA1	-135916.442	-19061.170	507376.077986	1.650
SA2	-135916.233	-19062.807	215427.229305	1.082
SA3	-135915.152	-19062.755	163234.097552	1.259
SA4	-135915.029	-19064.008	183077.544063	1.043
SA5	-135916.068	-19064.102	740062.990260	5.394
SA6	-135915.386	-19069.453	1903494.980930	8.724
SA7	-135914.283	-19078.107	1294175.802726	0.874
SA8	-135914.173	-19078.975	-94732.178581	7.325
SA9	-135907.017	-19077.410	-1121912.425335	31.419
合計			1126.964899	
合計面積			563.4824495	
地積			563.48 m <sup>2</sup>	

地番	面積
A 613-3	563.4824495 m <sup>2</sup>

測量年月日	令和 7年 7月10日
座標系	世界測地系 III系

基本三角点等の名称	X座標	Y座標	備考
浜田9-478	-135760.082	-19365.630	金属標
9-477-2	-135847.073	-19148.827	金属標
9-477-1-1	-135881.536	-19042.773	鉄(白プラ座)



作成者	島根県浜田市国分町2291番地 土地家屋調査士 山藤辰也 (令和 7年 8月 6日作成)	嘱託人	浜田市長 久保田章市	縮尺	1/250
-----	--	-----	------------	----	-------