

令和3年8月13日

陳情書

主要地方道浜田美都線全線
2車線化の促進方についての陳情書

浜田市

議会議長

川神裕司 様

主要地方道浜田美都線の早期全線

2車線化を願う会

浜田市弥栄町木都賀イ844

会長 村上忠登



要 旨

主要地方道浜田美都線の全線2車線化につきましては 私共願う会として平成24年来 毎年県及び浜田市長 並びに浜田市議会議長宛に要望活動を続けて参りました。

県に於かれては 現道拡幅での2車線改良と言う事で 今年度も伊羅原工区300mを3カ年かけ改良するとの事で我々も大変喜んでおりますが 残り区間が6000m余り在り 単純計算しますと相当の歳月を要し気が遠くなる思いであります。この路線の 旧浜田地区(鍋石トンネル)の工事が完成するまでは比較的順調に工事が進められ 残る箇所(木都賀～板井川)についても全線2車の計画図を示され 普通車の離合困難な田野原地区を 暫定1.5車線を数年で完成するとの事でありましたが 10年の歳月を要しました。その後県は木都賀寄りには 現道拡幅による改良 益田市との境界付近については 工事を進めた上で検討するとの事であり 大幅に後退したのでは無いかと 非常に危惧しております。

また 我々がこの会を立ち上げ要望活動を始めた動機は 浜田市が県への重点要望事項から外されていた事が判明し 危機感を抱き活動を始めたものであります。その後 市執行部 議会共に改選等により過去の経緯等十分なる理解が得られないまま 推移しているのではないかと とも考えられます。我々も又十分

なる説明に欠けていたのではないかとその反省もしております。

過去の経緯を十分ご理解頂き浜田美都線の全線2車線化が1日も早く完成出来ます様お願い申し上げます。

浜田美都線2車線改良と御部ダム建設事業との関連でありますが ダム建設につきましては 過去県営の水力発電に係る木都賀ダム建設に伴い周辺地帯の著しい衰退があり こうした状況を招いてはならない との意見が多く建設には反対が強く 将来不安を強く訴えたものであります。県もそうした住民の切なる思いを汲み取り 基本協定書の中で関係住民に 不安を与えない様にするとの項目を入れ 一方我々にもダム建設に協力する旨を明記した 基本協定書なるものが3町村長立会の基で取り交わし それに基き 事業が進められたものであります。この内容の基本協定書は その後事業が進められた周布川大長見ダム 益田川ダムの協定書には無いと思います。こうした県の特段の配慮に加えて 下流三隅町の住民を水害から守りたいとの三隅町の熱意 度重なる熱心な協力要請等々を受け 道義的な事も配慮し 一方 上流住民の将来不安の緩和につなげたい との思いで 浜田美都線の全線2車線化を前提とし 補償基準協定書を3町村長立会の元で締結したものであります。思えばあの日から数えて30有余年 御部ダムは完成しその後の 水害時には機能は発輝し 下流住民の安心安全度は格段の向上が図られたとっております。一方上流住民は 人口は減

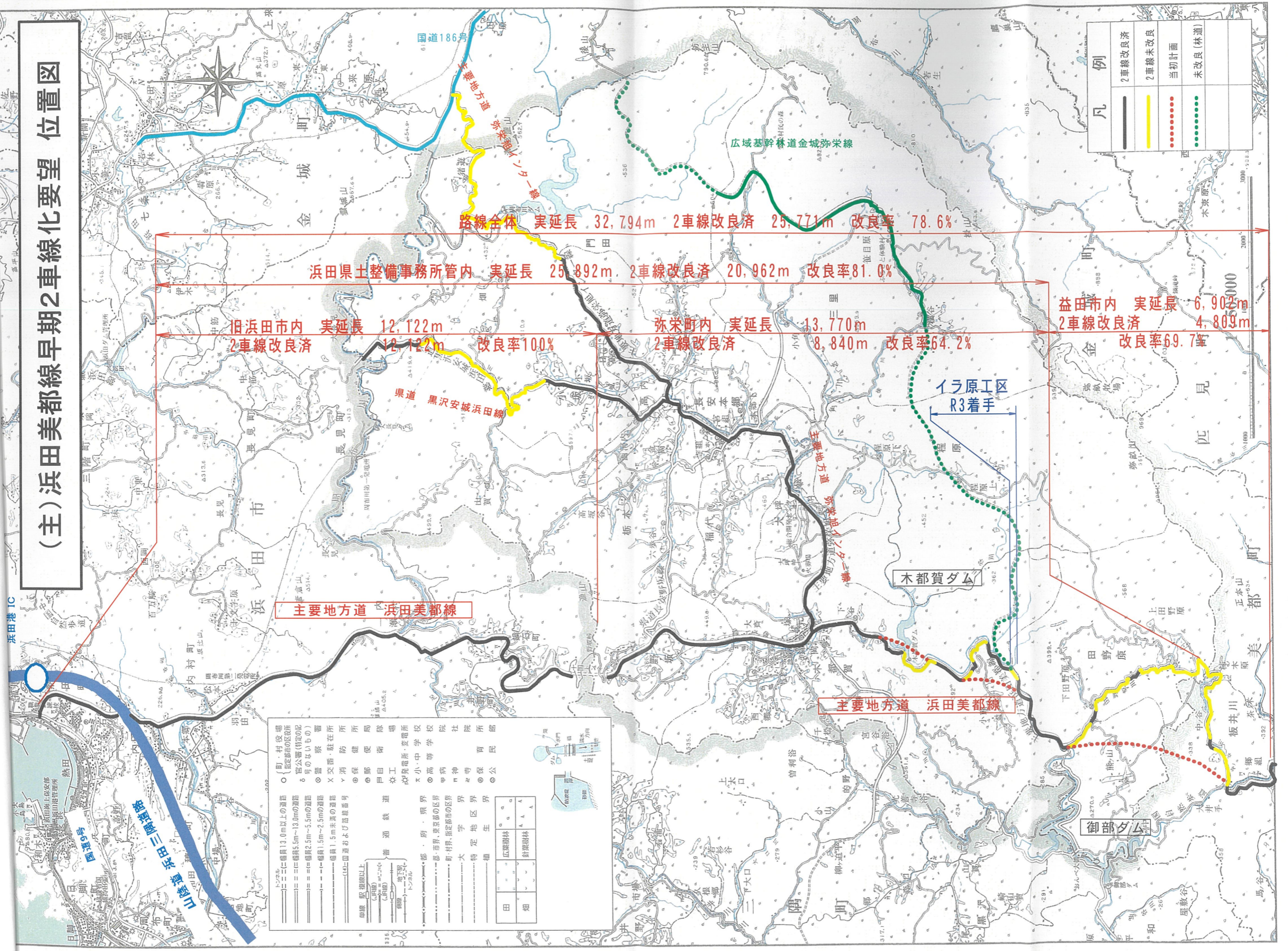
少 集落機能も失われ地域衰退の一途を辿り 将来への不安は和らぐ事なく過
ごしているのが 現状であります。このような実態も十分ご理解頂きご配慮が賜
りたくお願い申し上げます。

尚 現在三隅川支流矢原川に ダムを建設し 御部ダムと共に洪水調整を計
る との事で有ります。 下流住民の安心安全度は確実なものになると思われま
す。このダム完成には 15 年の歳月を要すると聞いております。

私共の切なる願いが矢原川ダム完成に併せて叶いますよう 特別な取り扱い
を賜ります様 陳情申し上げます。

以上

(主) 浜田美都線早期2車線化要望 位置図



凡例	
— (黒)	2車線改良済
— (黄)	2車線未改良
⋯ (赤)	当初計画
⋯ (緑)	未改良(林道)

○ 村役場
 ○ (指定都市)の区役所
 ○ 官公署(特定の記号のついたもの)
 ○ 警察署
 ○ X 交差点
 ○ Y 消防所
 ○ 郵便局
 ○ 自衛隊
 ○ 学校
 ○ 病院
 ○ 神社
 ○ 寺
 ○ 公民館
 ○ 公園

〓 13.0m以上の道路
 ≡≡≡ 5.5m~13.0mの道路
 ≡≡ 2.5m~5.5mの道路
 ≡ 1.5m~2.5mの道路
 ≡ 1.5m未満の道路
 (L) 旧道および路線番号

単線 駅接続以上
 (R) 複線
 (R) 地下鉄
 (R) トンネル

〓 市界
 ≡≡≡ 町界
 ≡≡ 大字
 ≡ 特定地区
 ≡ 生

田	〇	〇	〇
畑	〇	〇	〇

路線全体 実延長 32,794m 2車線改良済 25,771m 改良率 78.6%

浜田県土整備事務所管内 実延長 25,892m 2車線改良済 20,962m 改良率81.0%

旧浜田市内 実延長 12,122m 2車線改良済 12,122m 改良率100%

弥栄町内 実延長 13,770m 2車線改良済 8,840m 改良率64.2%

益田市内 実延長 6,902m 2車線改良済 4,809m 改良率69.7%

イラ原工区 R3着手

木都賀ダム

主要地方道 浜田美都線

主要地方道 浜田美都線

黒沢安城浜田線

広域基幹林道金城弥栄線

浜田港 IC

山陰道 三田真野山線