

# 産業建設委員会

令和5年11月8日(水)  
午前10時～ 時 分  
全員協議会室

【委員】川上委員長、田畑副委員長  
村木委員、大谷委員、小川委員、佐々木委員、牛尾委員

【議長・委員外議員】

【執行部】

(産業経済部) 佐々木産業経済部長

(都市建設部) 倉本維持管理課長

(弥栄支所) 馬場弥栄支所長、三浦産業建設課長

【事務局】 大下書記

---

## 議題

### 1 執行部報告事項

(1) 令和5年9月14日の豪雨による被害状況について **【維持管理課】**

(2) 浜田市ふるさと体験村施設の営業期間等の変更及び運営状況について

**【弥栄支所産業建設課】**

(3) その他

(配付物) ・漁業別水揚げについて

### 2 その他

### 3 行政視察について (委員間で協議)

### 4 **【取組課題】**

(1) これまでの振り返り及び新たな課題について

(2) プロジェクトチームとして解決策を検討すべき課題の洗い出しについて

## 令和5年9月14日の豪雨による被害状況について

令和5年10月1日現在

		浜田地域		金城地域		旭地域		弥栄地域		三隅地域		計	
		箇所	被害額 (千円)	箇所	被害額 (千円)	箇所	被害額 (千円)	箇所	被害額 (千円)	箇所	被害額 (千円)	箇所	被害額 (千円)
道路	本災	0	0	0	0	1	10,000	0	0	0	0	1	10,000
	単災	0	0	0	0	0	0	0	0	0	0	0	0
	委託	0	0	0	0	0	0	0	0	0	0	0	0
	計	0	0	0	0	1	10,000	0	0	0	0	1	10,000
河川	本災	0	0	0	0	0	0	0	0	0	0	0	0
	単災	0	0	0	0	0	0	0	0	0	0	0	0
	委託	0	0	0	0	0	0	0	0	0	0	0	0
	計	0	0	0	0	0	0	0	0	0	0	0	0
合計	本災	0	0	0	0	1	10,000	0	0	0	0	1	10,000
	単災	0	0	0	0	0	0	0	0	0	0	0	0
	委託	0	0	0	0	0	0	0	0	0	0	0	0
	合計	0	0	0	0	1	10,000	0	0	0	0	1	10,000

※別途、査定対応のため測量設計業務委託費として2,000千円必要。

## 浜田市ふるさと体験村施設の営業期間等の変更及び 運営状況について

浜田市ふるさと体験村施設の営業期間等の変更と運営状況について、下記のとおり報告します。

### 1 営業期間等の変更について

#### (1) 営業期間

##### 【変更前】

4月	5月	6月	7月	8月	9月	10月	11月	12月	1月	2月	3月
営業期間							休業期間				

##### 【変更後】

4月	5月	6月	7月	8月	9月	10月	11月	12月	1月	2月	3月
営業期間									休業期間		営業期間

※1月及び2月の利用については別途相談を承ります。

#### (2) 定休日

【変更前】毎週火、水曜日（繁忙期を除く）

【変更後】毎週月、火曜日                    ”

※定休日については11月より変更します。

### 2 運営状況について

#### (1) 実績

ア 事業別売上実績                    ・・・別紙のとおり

イ 宿泊組数・人数実績                ・・・”

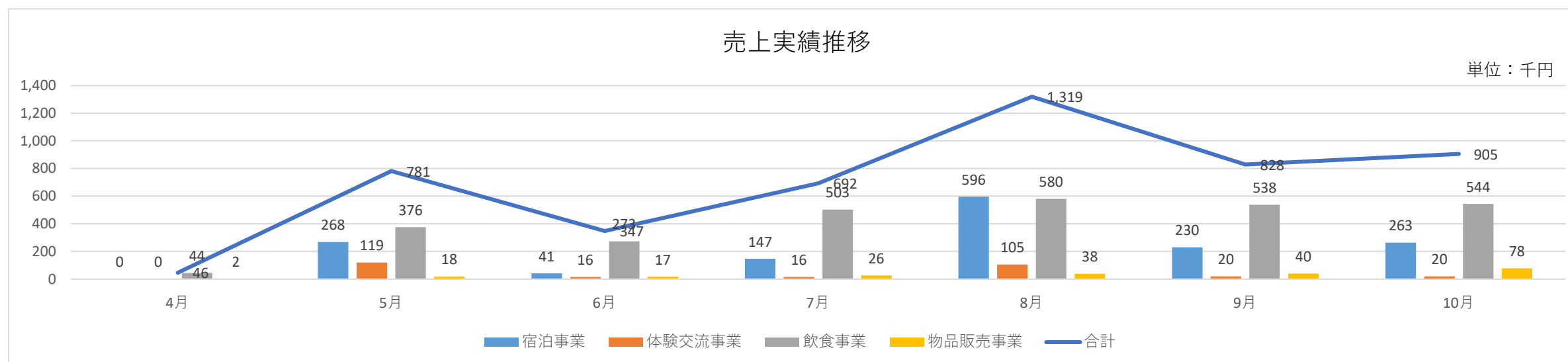
■ふるさと体験村 事績一覧【10月22日現在】

別紙

1 事業別売上実績

単位：千円

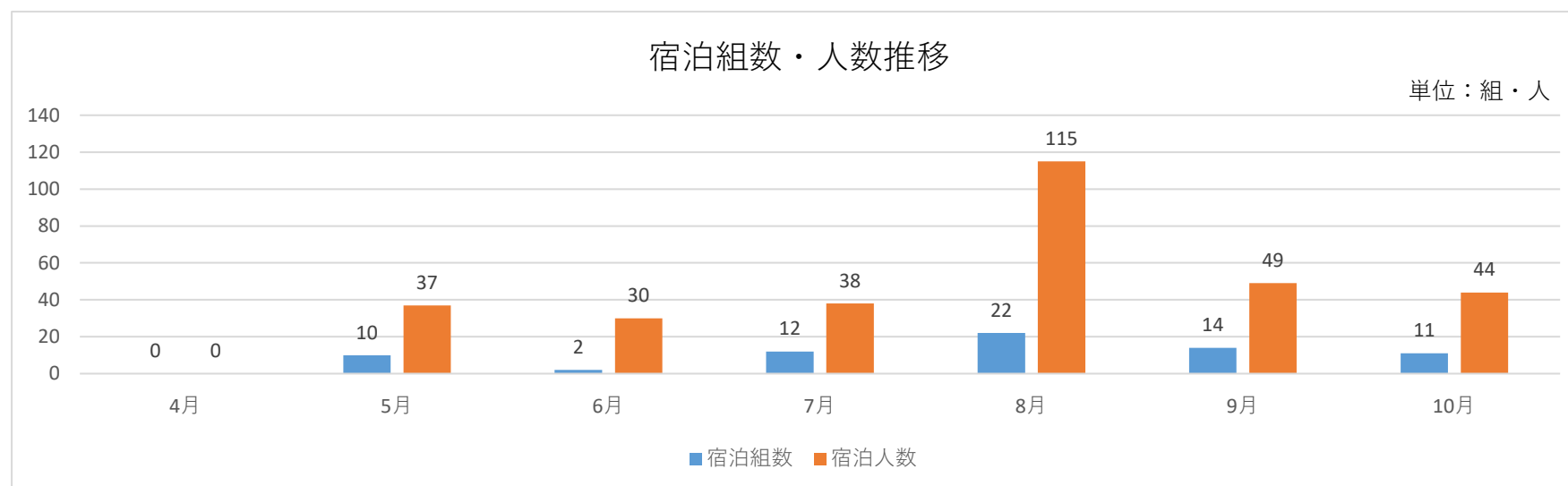
項目	4月			5月			6月			7月			8月			9月			10月			合計		
	計画	実績	対比	計画	実績	対比	計画	実績	対比	計画	実績	対比	計画	実績	対比	計画	実績	対比	計画	実績	対比	計画	実績	対比
宿泊事業	0	0		1,130	268	23.7%	1,506	41	2.7%	1,308	147	11.2%	1,785	596	33.4%	1,135	230	20.3%	530	263	49.6%	7,394	1,545	20.9%
体験交流事業	0	0		716	119	16.6%	855	16	1.9%	630	16	2.5%	1,300	105	8.1%	580	20	3.4%	260	20	7.7%	4,341	296	6.8%
飲食事業	0	44		936	376	40.2%	982	273	27.8%	1,012	503	49.7%	990	580	58.6%	922	538	58.4%	764	544	71.2%	5,606	2,858	51.0%
物品販売事業	0	2		268	18	6.7%	417	17	4.1%	402	26	6.5%	465	38	8.2%	367	40	10.9%	278	78	28.1%	2,197	219	10.0%
合計	0	46		3,050	781	25.6%	3,760	347	9.2%	3,352	692	20.6%	4,540	1,319	29.1%	3,004	828	27.6%	1,832	905	49.4%	19,538	4,918	25.2%



2 宿泊組数・人数実績

単位：組・人

項目	4月			5月			6月			7月			8月			9月			10月			合計		
	計画	実績	対比	計画	実績	対比	計画	実績	対比	計画	実績	対比	計画	実績	対比	計画	実績	対比	計画	実績	対比	計画	実績	対比
宿泊組数	0	0		50	10	20.0%	73	2	2.7%	52	12	23.1%	74	22	29.7%	49	14	28.6%	23	11	47.8%	249	71	28.5%
宿泊人数	0	0		118	37	31.4%	171	30	17.5%	126	38	30.2%	180	115	63.9%	116	49	42.2%	52	44	84.6%	595	313	52.6%



# 漁業別水揚げについて（報告）

〈令和5年9月〉

令和5年11月8日  
産業建設委員会資料No.1  
産業経済部水産振興課

◆全体状況◆ 水揚量：679トン（前年比：112%、+71トン） 水揚金額：4億284万円（前年比：116%、+5,542万円）

【地元沖合底びき網漁業】水揚量：214トン（前年比91%、-22トン）  
水揚金額：2億664万円（前年比111%、+2,098万円）

☆ケンサキイカ

〈R4.9〉5.8トン・平均単価1,154円/kg ⇒ 〈R5.9〉21トン・平均単価959円/kg

☆アナゴ

〈R4.9〉32トン・平均単価1,036円/kg ⇒ 〈R5.9〉27トン・平均単価1,517円/kg

☆ノドグロ（メッキン除く）

〈R4.9〉6.6トン・平均単価4,689円/kg ⇒ 〈R5.9〉5.9トン・平均単価6,235円/kg

☆ササカレイ

〈R4.9〉7.9トン・平均単価885円/kg ⇒ 〈R5.9〉6.9トン・平均単価1,614円/kg

◆昨年同月よりアナゴ・ノドグロ（メッキン除く）・ササカレイの水揚げは減少したが、ケンサキイカの水揚げが増加したため、全体金額は増加した。

【地元中型まき網漁業】水揚量：123トン（前年比97%、-3.4トン）  
水揚金額：3,310万円（前年比70%、-1,429万円）

☆マアジ

〈R4.9〉83トン・平均単価494円/kg ⇒ 〈R5.9〉64トン・平均単価338円/kg

☆サバ（マサバ以外）

〈R4.9〉0.05トン・平均単価242円/kg ⇒ 〈R5.9〉15トン・平均単価232円/kg

☆マサバ

〈R4.9〉33トン・平均単価75円/kg ⇒ 〈R5.9〉35トン・平均単価120円/kg

◆昨年同月よりサバ・マサバの水揚げが増加したが、マアジの水揚げが減少したため、全体水揚量、金額ともに減少した。

【大中型まき網漁業】水揚量：184トン（前年比3,668%、+179トン）  
水揚金額：6,431万円（前年比1,515%、+6,007万円）

☆マグロ類

〈R4.9〉0トン ⇒ 〈R5.9〉47トン・平均単価666円/kg

☆マアジ

〈R4.9〉4.7トン・平均単価883円/kg ⇒ 〈R5.9〉63トン・平均単価245円/kg

☆ブリ

〈R4.9〉0.08トン・平均単価358円/kg ⇒ 〈R5.9〉38トン・平均単価235円/kg

◆昨年同月よりマグロ類・マアジ・ブリの水揚げが増加したため、全体水揚量、金額ともに増加した。

【地元外中型まき網漁業】水揚量：116トン（前年比55%、-94トン）  
水揚金額：4,047万円（前年比58%、-2,909万円）

☆サバ（マサバ以外）

〈R4.9〉0.02トン・平均単価178円/kg ⇒ 〈R5.9〉10トン・平均単価231円/kg

☆マアジ

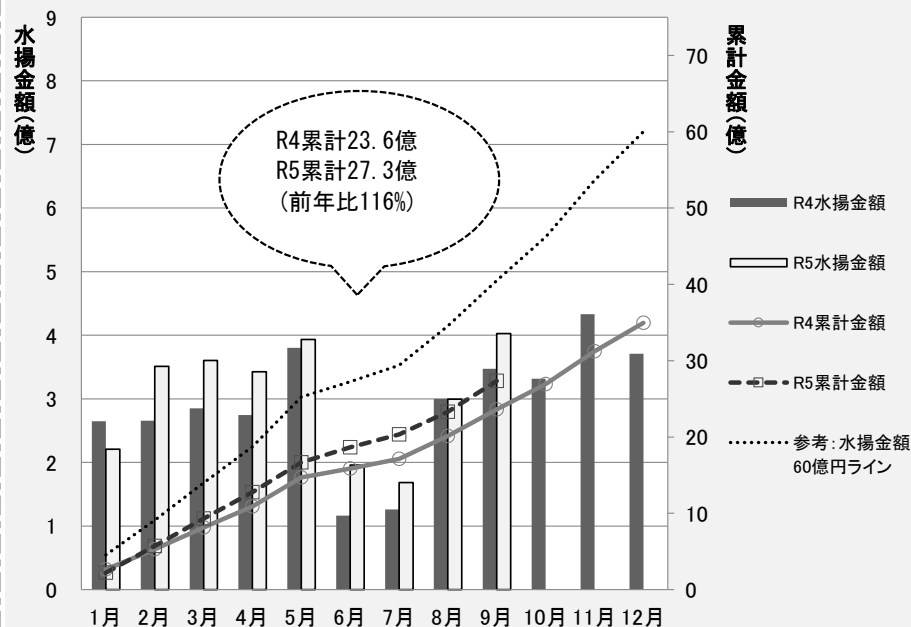
〈R4.9〉100トン・平均単価580円/kg ⇒ 〈R5.9〉66トン・平均単価473円/kg

☆サワラ

〈R4.9〉2.7トン・平均単価858円/kg ⇒ 〈R5.9〉2.6トン・平均単価154円/kg

◆昨年同月よりサバ（マサバ以外）の水揚げが増加したが、マアジ・サワラの水揚げが減少したため、全体水揚量、金額ともに減少した。

R4・R5 水揚金額



令和4年 令和5年 漁業別水揚げ比較表

9月

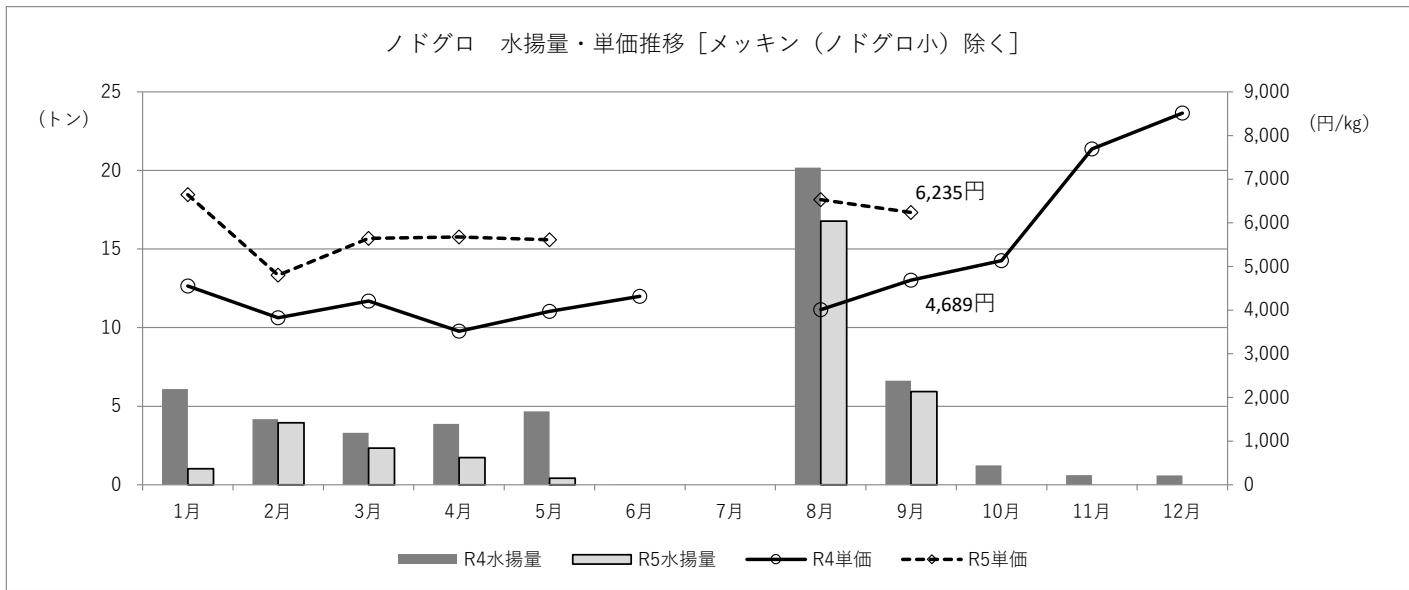
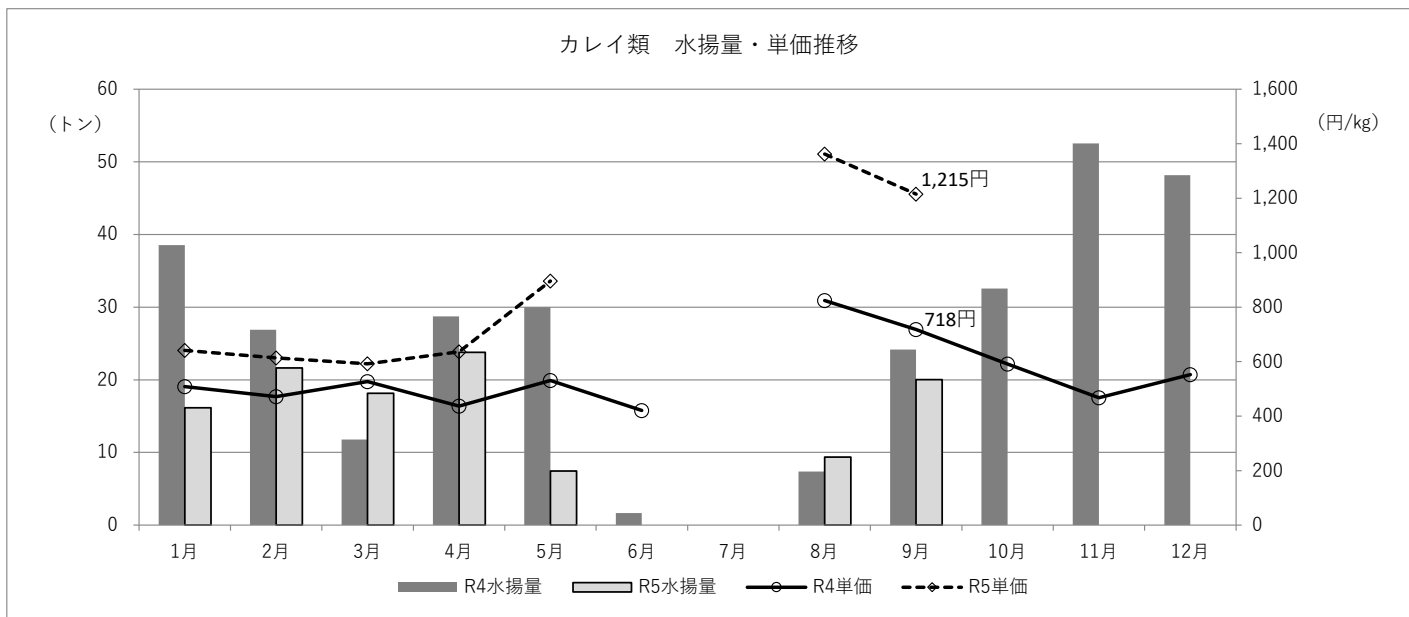
1月～9月累計

令和5年11月8日  
産業建設委員会資料No.2  
産業経済部水産振興課

漁業種類	年	数量(kg)	比率(%)	金額(税抜)	比率(%)	金額(税込)
01 沖合底曳網(地元船)	4	236,424.9	90.5	171,904,948	111.3	185,657,380
	5	213,980.0		191,329,560		206,635,956
02 沖合底曳網(地元外)	4	0.0	-	0	-	0
	5	0.0		0		0
03 小型底曳網	4	0.0	-	0	-	0
	5	0.0		0		0
04 大中型旋網	4	5,022.0	3,668.2	3,930,050	1,515.3	4,244,454
	5	184,219.0		59,550,516		64,314,557
05 中型旋網(地元船)	4	126,184.8	97.3	43,878,438	69.8	47,388,715
	5	122,760.3		30,645,283		33,096,906
06 中型旋網(地元外)	4	209,343.0	55.2	64,404,295	58.2	69,556,639
	5	115,638.0		37,469,598		40,467,166
07 小型いか釣(5t以上)	4	1,136.0	678.9	1,576,730	638.9	1,702,868
	5	7,712.0		10,074,090		10,880,017
08 いか釣(5t未満)	4	252.0	423.0	252,700	549.4	272,916
	5	1,066.0		1,388,350		1,499,418
09 大型定置網	4	10,080.1	73.1	1,330,171	199.3	1,436,585
	5	7,372.1		2,650,690		2,862,745
10 小型定置網	4	6.0	18,820.0	7,500	5,728.9	8,100
	5	1,129.2		429,670		464,043
11 しいら網	4	0.0	-	0	-	0
	5	0.0		0		0
12 一本釣(浜田)	4	1,526.9	169.5	3,830,892	107.3	4,137,367
	5	2,587.6		4,109,790		4,438,571
13 一本釣(国府)	4	474.1	94.0	786,720	123.6	849,658
	5	445.7		972,760		1,050,581
14 一本釣(長浜)	4	1,061.7	47.9	1,716,230	83.3	1,853,528
	5	508.5		1,430,300		1,544,724
15 一本釣(津摩)	4	630.4	96.3	1,267,210	65.9	1,368,588
	5	606.8		834,990		901,787
16 一本釣(三隅)	4	365.9	112.7	718,520	102.8	776,001
	5	412.2		738,390		797,462
17 一本釣(江津)	4	2,092.9	285.6	2,076,590	178.0	2,242,718
	5	5,977.3		3,696,570		3,992,296
18 近隣支所	4	3,383.5	102.1	1,785,350	93.3	1,928,179
	5	3,455.0		1,665,830		1,799,096
19 その他	4	59.2	20.9	100,600	9.8	108,648
	5	12.4		9,900		10,692
20 陸送	4	10,317.9	109.1	22,115,150	117.6	23,884,365
	5	11,258.5		26,002,170		28,082,341
合計	4	608,361.3	111.6	321,682,094	116.0	347,416,709
	5	679,140.6		372,998,457		402,838,358
前年との増減		70,779.3		51,316,363		55,421,649

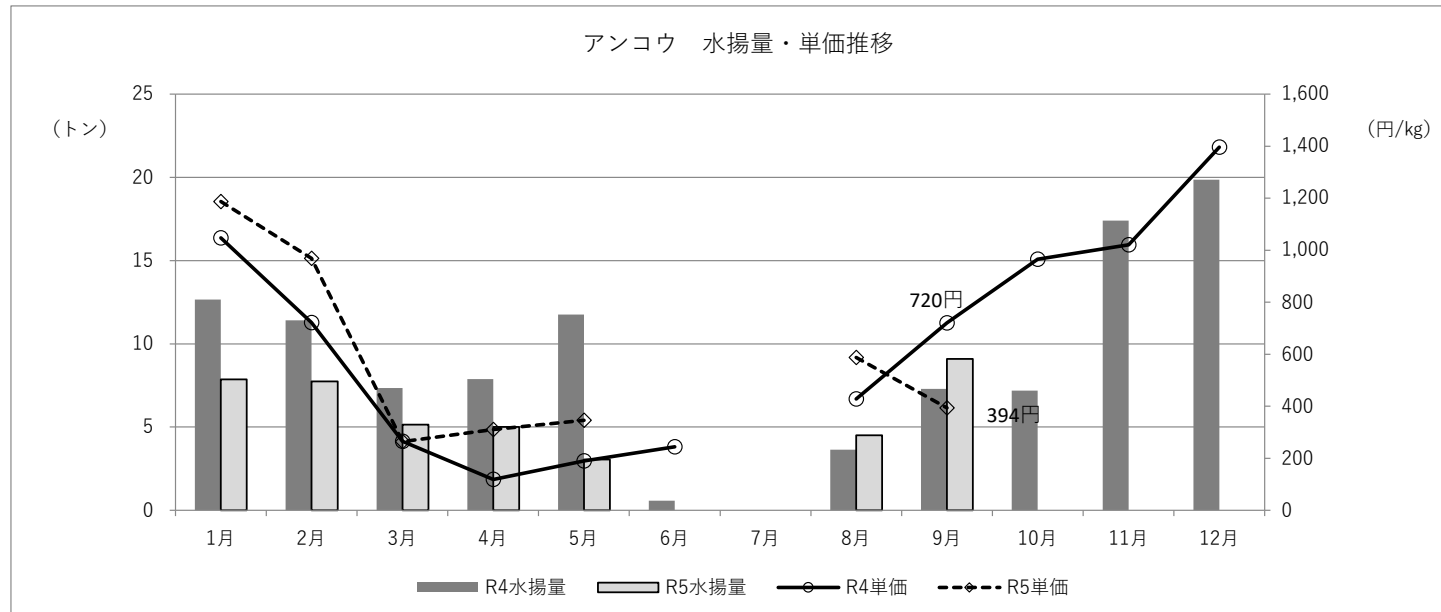
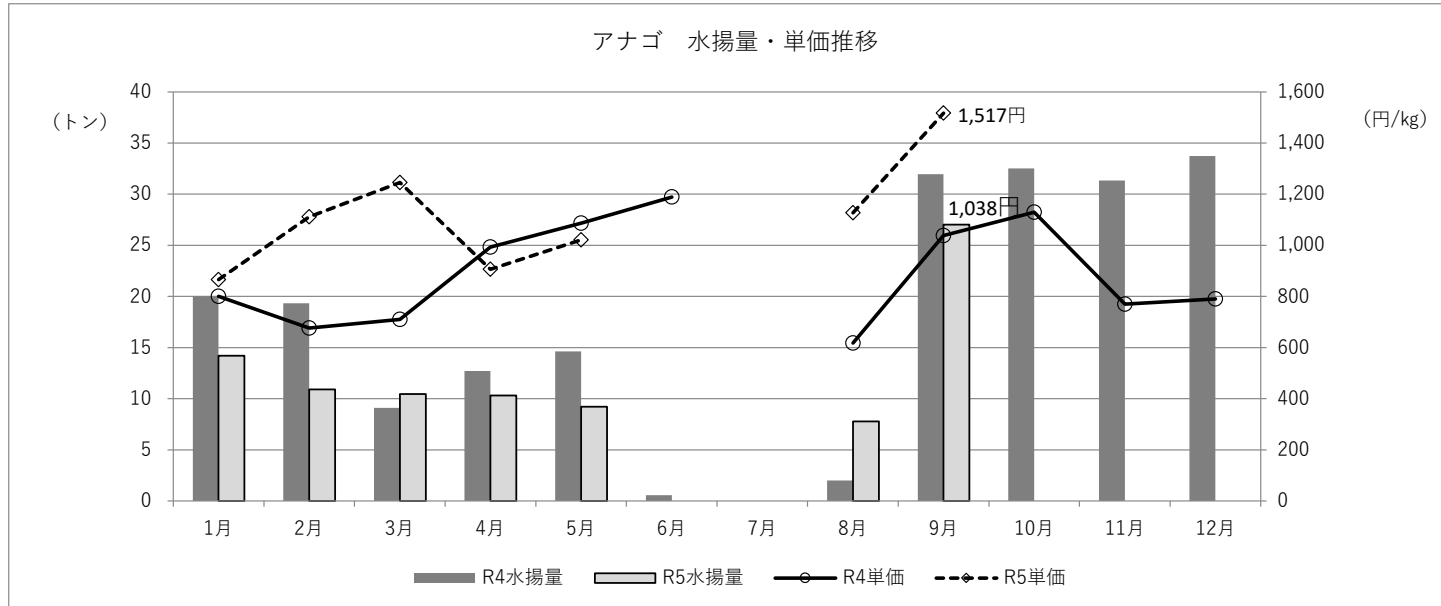
数量(kg)	比率(%)	金額(税抜)	比率(%)	金額(税込)
1,449,957.5	87.0	950,627,800	106.0	1,026,678,286
1,261,158.9		1,007,662,609		1,088,275,811
0.0	-	0	-	0
0.0		0		0
0.0	-	0	-	0
0.0		0		0
3,118,332.0	119.2	404,606,449	137.8	436,974,958
3,717,854.0		557,739,648		602,358,811
1,518,078.3	145.1	255,383,437	128.7	275,814,116
2,202,802.8		328,646,512		354,938,225
768,572.0	131.0	146,549,298	128.2	158,273,243
1,006,808.0		187,850,139		202,878,153
91,441.0	89.8	58,719,000	115.6	63,416,529
82,084.0		67,872,630		73,302,445
3,748.0	103.6	2,239,390	178.5	2,418,541
3,882.0		3,996,850		4,316,598
211,626.2	57.7	68,232,780	84.0	73,691,425
122,169.2		57,330,825		61,917,291
9,973.9	88.3	4,830,775	96.9	5,217,236
8,806.4		4,679,812		5,054,194
0.0	-	0	-	0
0.0		0		0
70,933.6	76.9	45,164,108	78.3	48,777,239
54,553.6		35,347,998		38,175,843
25,348.0	74.2	13,355,529	129.5	14,423,978
18,815.8		17,295,316		18,678,940
12,526.6	80.0	15,677,765	93.9	16,931,988
10,016.7		14,724,169		15,902,109
6,270.5	133.9	8,973,694	128.6	9,691,590
8,399.0		11,535,714		12,458,580
11,068.9	79.8	11,085,800	99.8	11,972,677
8,835.5		11,062,660		11,947,670
43,970.3	73.9	25,006,586	94.8	27,007,133
32,513.7		23,717,237		25,614,618
15,047.9	247.0	13,573,431	183.1	14,659,310
37,166.3		24,857,894		26,846,527
2,134.2	63.7	2,625,992	58.2	2,836,069
1,360.4		1,527,193		1,649,361
87,581.8	87.8	158,335,865	111.0	171,002,742
76,894.1		175,694,436		189,749,989
7,446,610.7	116.2	2,184,987,699	115.9	2,359,787,060
8,654,120.4		2,531,541,642		2,734,065,165
1,207,509.7		346,553,943		374,278,105

地元沖合底びき網漁業 主要魚種水揚量・単価の推移



## 地元沖合底びき網漁業 主要魚種水揚量・単価の推移

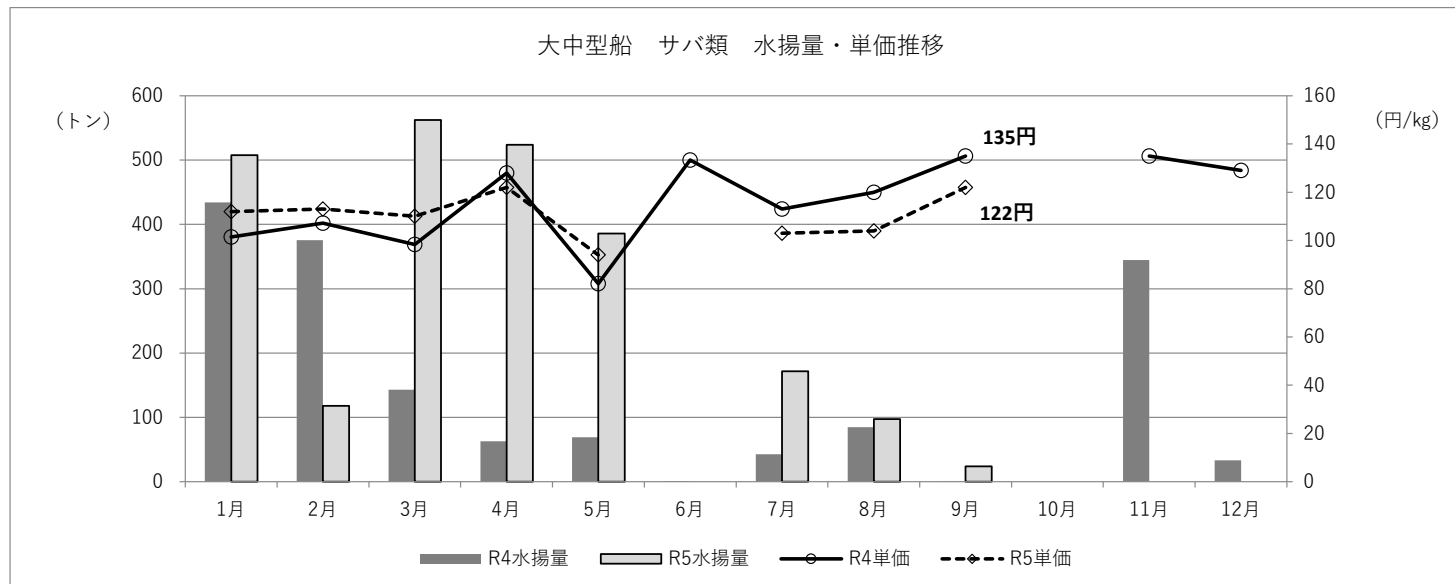
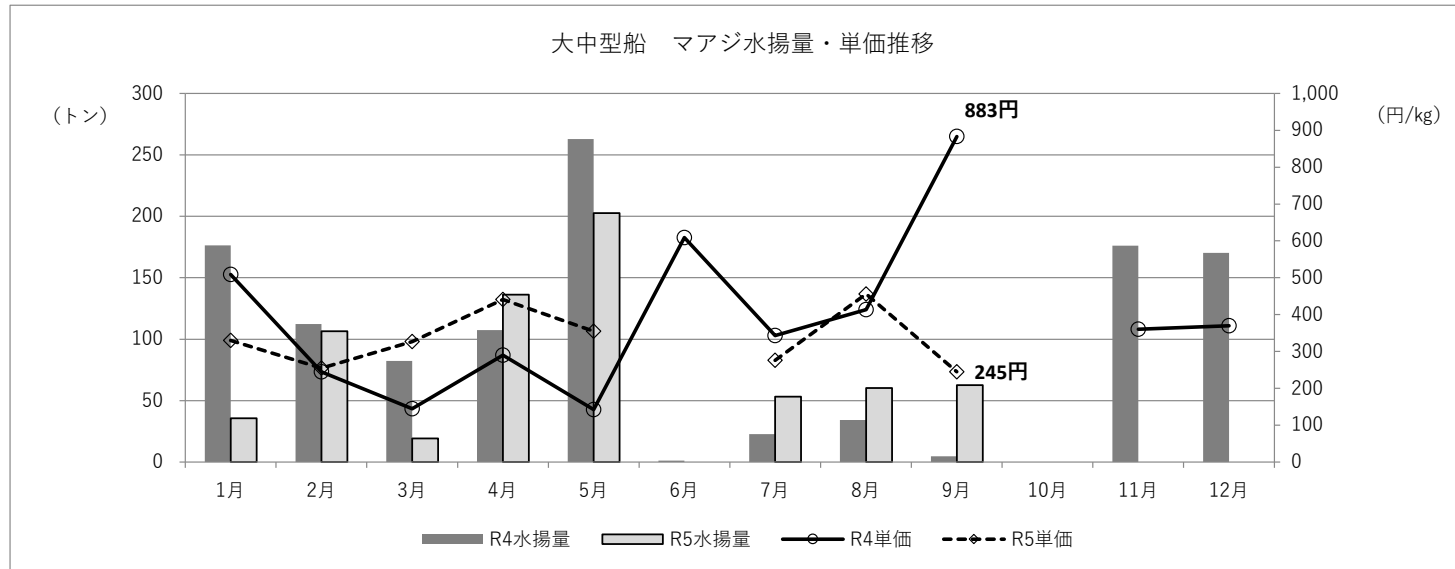
令和5年11月8日  
産業建設委員会資料No.4  
産業経済部水産振興課





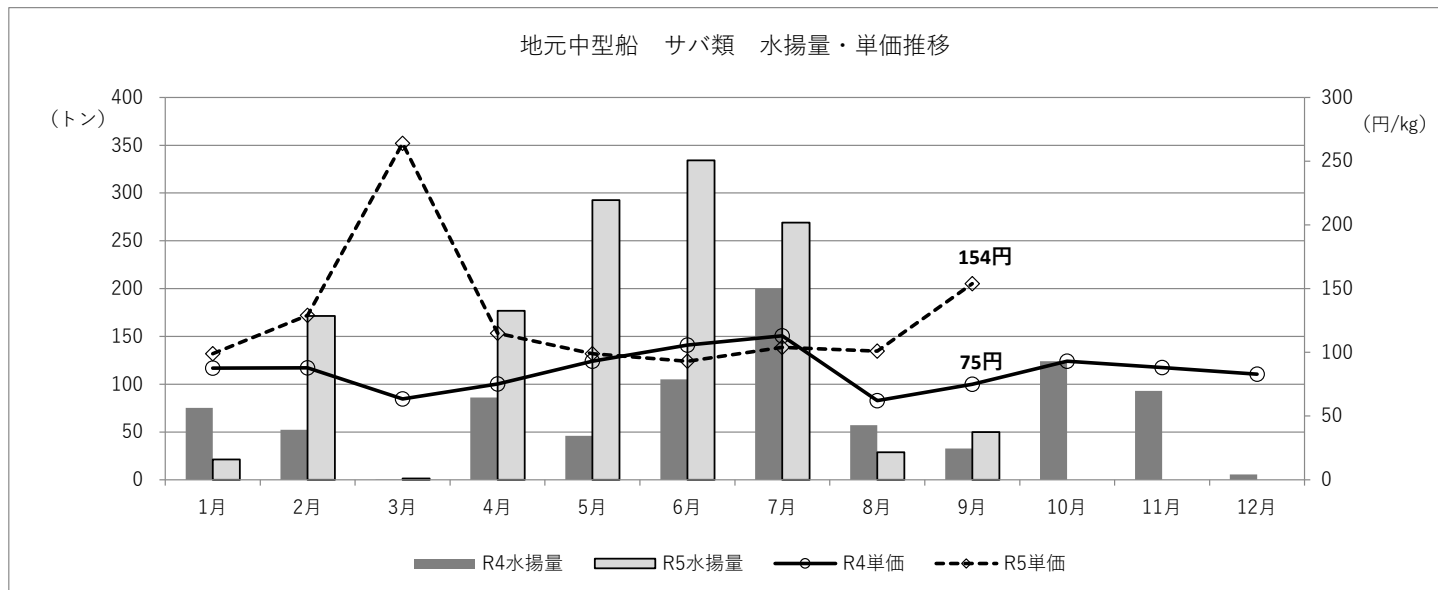
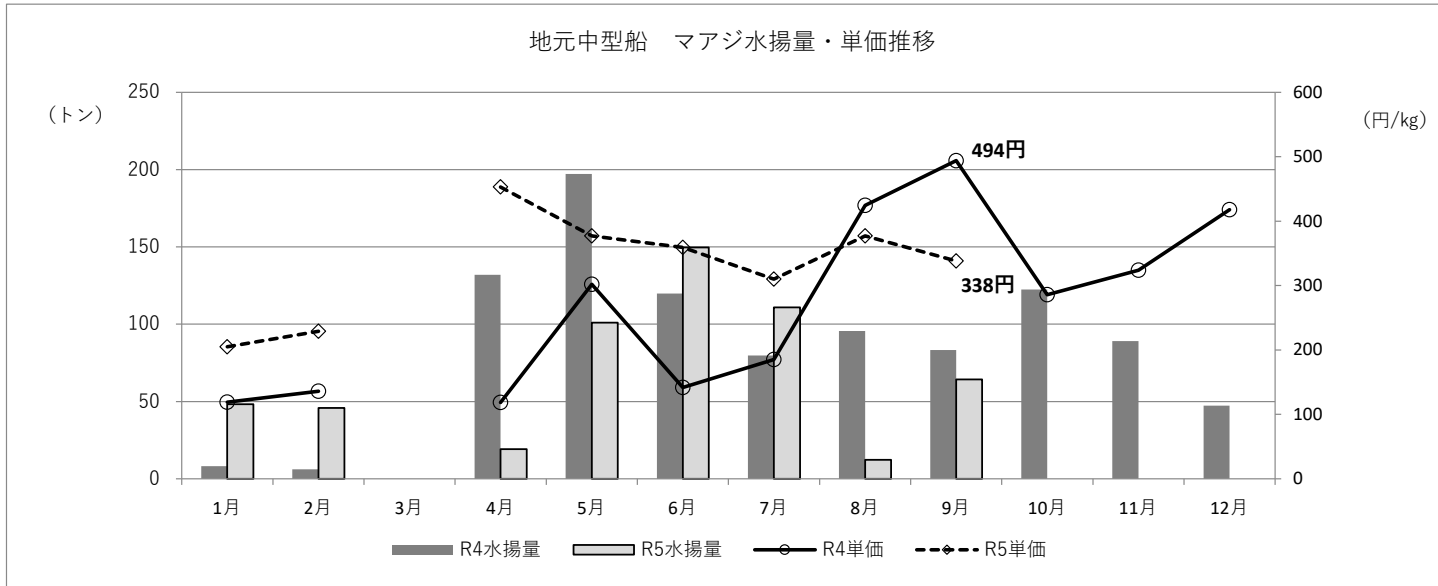
# 大中型まき網漁業 主要魚種水揚量・単価の推移

令和5年11月8日  
産業建設委員会資料No5  
産業経済部水産振興課



## 地元中型まき網漁業 主要魚種水揚量・単価の推移

令和5年11月8日  
産業建設委員会資料No.6  
産業経済部水産振興課



# いか釣漁業（5 t 以上・5 t 未満） 主要魚種水揚量・単価の推移

令和5年11月8日  
産業建設委員会資料No.7  
産業経済部水産振興課

